

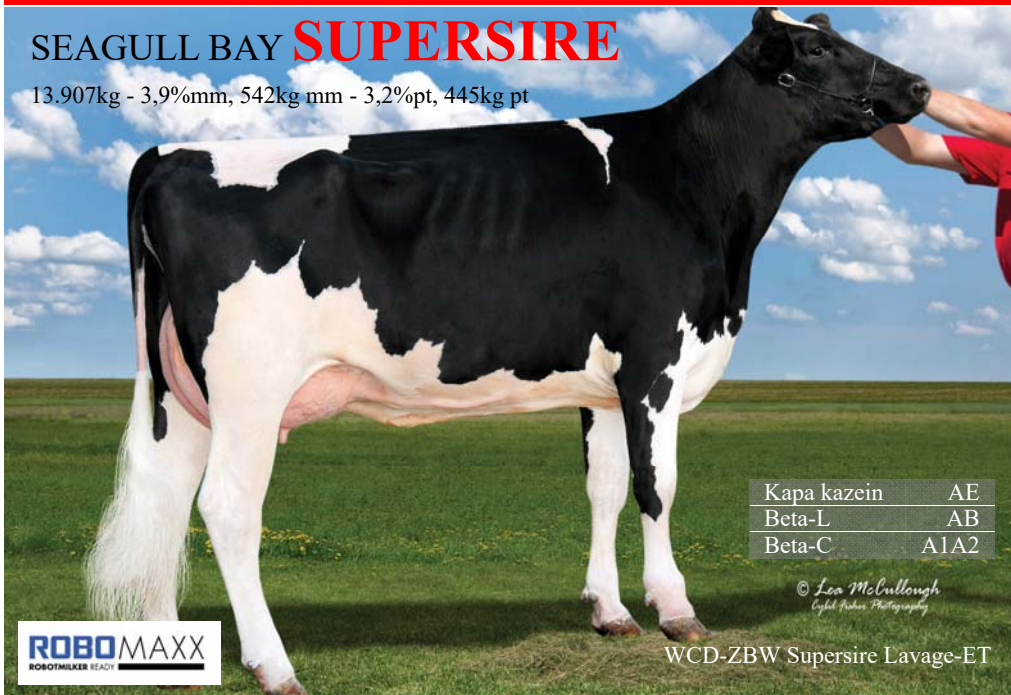


HOLŠTAJN
2015/2016



SEAGULL BAY SUPERSIRE

13.907kg - 3,9%mm, 542kg mm - 3,2%pt, 445kg pt



| | |
|-------------|------|
| Kapa kazein | AE |
| Beta-L | AB |
| Beta-C | A1A2 |

© Lea McBurnough
English Pasture Photography

WCD-ZBW Supersire Lavage-ET

John Erbeny
Seagull Bay Supersire

| Proizvodne osobine / Hozam | | Osobine tipa / tipus | | Menadžment i osobine zdravlja | |
|-------------------------------|-------|----------------------------|----------------|--------------------------------------|---------|
| Mleko / Tej | +2359 | Tip / Tipus | 1.60 | Teška teljenja po ocu / Könnyű ellés | 7.6/99 |
| Mlečna mast (%) / Tejzsír (%) | +0.08 | Vime / Tőgy | 0.68 | Teška teljenja kćerki / Könnyű ellés | 3.8/99 |
| Mlečna mast / Tejzsír | +110 | Noge i papci / Lábak | 0.55 | Mrtvorodenost po ocu/ Halvaszületés | 6.4/99 |
| Protein (%) / Protein (%) | +0.00 | Telesna forma / Kapacitás | 0.68 | Mrtvorodenost kćerki / Halvaszületés | 4.0/99 |
| Protein / Protein | +71 | Mlečni karakter / Tejhozam | 1.62 | Somatske ćelije / Szomatikus sejtek | 2.92 |
| Mlečna mast + Protein | +181 | Kćeri / Lányai | 639 | Dugovećnost / Élettartam | 7.00 |
| aAa | 132 | Stada / Csordái | 277 | Indeks plodnosti | 1.40 |
| Kćeri / Lányai | 2.012 | Pouzdanost | 98% | Plodnost kćeri / Lányai szaporasága | 0.9/91 |
| Stada / Csordái | 630 | DMS | Halotip | Koncepcija kod junica | 1.80/94 |
| Pouzdanost | 99% | 345 | / | Koncepcija kod krava | 3.00/88 |
| | | | | Fertilnost / Termékenység | 3.3/99 |
| | | | | Brzina muže / Sebesség Muzsák | 3 |
| | | | | Perzistencija / Kitartás | 3 |

Seagull Bay **SUPERSIRE**, najbolje rangirani bik na svetu i prvi koji je probio granicu od 2700 TPI poena. Vrhunski genomski bik je potvrdio svoju superiornost i nakon progenih testova. Supersire sa sobom nosi izuzetnu proizvodnju, kao legendarni Marion i fantastične komponente, u zbiru + 181. Izbalansirani kompozitni indeksi i linearne ocene obećavaju potomke medianog tipa. Izuzetne vrednosti zdravlja ga svrtavaju u grupu HEALTHMAXX bikova i preporučuje se u programu osemenjavanja junica. Supersire je pogodan ukoliko se žele dobiti grla koja su pogodna za robot mužu. Izuzetan bik za izuzetna grla.

| | |
|--|-------|
| Okvir / Ráma | 0.67 |
| Snaga / Erő | 0.53 |
| Dubina tela / Test mélysege | 0.63 |
| Mlečni karakter / Tej jellege | 1.76 |
| Ugao karlice / Csípő szöge | 0.45 |
| Širina karlice / Csípőszélesség | 1.13 |
| Zadnje noge sa strane / Hétsó lábák oldalról | 0.55 |
| Zadnje noge otopzadi / Hétsó lábák előlről | 0.60 |
| Ugao papaka / Paták szöge | 0.03 |
| Ocena nogu i papaka / Paták és lábák osztályzata | 0.94 |
| Prednje vime / Elülső tőgy | 0.83 |
| Visina zadnjeg vimena / Hátulsó tőgy magassága | 1.85 |
| Širina zadnjeg vimena / Hátulsó tőgy szélessége | 1.70 |
| Suspenzorni ligament / Központi ínшалag | 1.70 |
| Dubina vimena / Tőgy mélysege | 0.50 |
| Položaj prednjih sisa / Elülső csecsek állása | -0.07 |
| Položaj zadnjih sisa / Hátulsó csecsek állása | 0.54 |
| Dužina sisa / Csecs hossza | 0.93 |

Seagull-Bay SSsire Debra
Patty Jones

ROYLANE SOCRA ROBUST

ENSENADA TABOO PLANET

PICSTONE SHOTTLE



MOUNTFIELD SSI DCY **MOGUL**

13.622kg - 3,9%mm, 531kg mm - 3,1%pt, 422kg pt



Kapa kazein AE
Beta-L AB
Beta-C A2A2

John Erbsen
Kings-Ransom Mg Cleavage-ET

| | |
|----------------------|--------------------|
| Podaci / Adatok | 12/2015 |
| Testovi / Tesztek | TR,TV,TL,TY,TD |
| HB broj / HB szam | HB- |
| ID broj / ID szam | USA840003006972816 |
| NAAB broj | 7HO11314 |
| Dobit u novcu | 728\$ |
| Indeks konver. hrane | 158 |



John Erbsen
Mountfield SSI Dcy Mogul-ET

| Proizvodne osobine / Hozam | | Osobine tipa / tipus | | Menadžment i osobine zdravlja | |
|-------------------------------|-------|----------------------------|----------------|--------------------------------------|---------|
| Mleko / Tej | +1376 | Tip / Tipus | 2.84 | Teška teljenja po ocu / Könyű ellés | 6.1/99 |
| Mlečna mast (%) / Tejzsír (%) | +0.11 | Vime / Tőgy | 2.64 | Teška teljenja kćerki / Könyű ellés | 5.5/99 |
| Mlečna mast / Tejzsír | +78 | Noge i papci / Lábak | 3.39 | Mrtvorodenost po ocu/ Halvaszületés | 6.9/99 |
| Protein (%) / Protein (%) | +0.01 | Telesna forma / Kapacitás | 1.07 | Mrtvorodenost kćerki / Halvaszületés | 6.0/99 |
| Protein / Protein | +43 | Mlečni karakter / Tejhozam | 1.75 | Somatske ćelije / Szomatikus sejtek | 2.86 |
| Mlečna mast + Protein | +121 | Kćeri / Lányai | 1.818 | Dugovečnost / Élettartam | 5.10 |
| aAa | 435 | Stada / Csordái | 682 | Indeks plodnosti | 0.30 |
| Kćeri / Lányai | 4.616 | Pouzdanost | 99% | Plodnost kćeri / Lányai szaporasága | 0.1/75 |
| Stada / Csordái | 1.474 | DMS | Halotip | Koncepcija kod junica | 0.30/99 |
| Pouzdanost | 99% | 345,456 | / | Koncepcija kod krava | 0.90/99 |
| | | | | Fertilnost / Termékenység | 2.8/99 |
| | | | | Brzina muže / Sebesség Muzsák | 3 |
| | | | | Perzistencija / Kitartás | 3 |

Mountfield SSI DCY **MOGUL** je doskora bio najbolji genomski testirani bik a sada je svoju dominaciju i potvrdio kao progeni bik nakon obrade pristiglih rezultata njegovih kćerki, sada već preko 4.000. Drugoplasirani bik na Svetu donosi visoku proizvodnju sa pozitivnim komponentama za mlečnu mast i proteine, odlične kompozitne indekse za tip, vime i noge, koji su praćeni i odličnim linearnim osobinama za noge i vime. Pouzdanost 99%. Sve ovo prate i neuobičajeno dobre osobine zdravlja zbog kojih spada u grupu **HEALTHMAXX** bikova Jedinstven bik, atraktivnog i aktuelnog pedigrea za osemenjavanje najkvalitetnijih junica u stadu.

| | |
|--|-------|
| Okvir / Ráma | 1.13 |
| Snaga / Erő | 1.09 |
| Dubina tela / Test mélysege | 1.00 |
| Mlečni karakter / Tej jellege | 1.50 |
| Ugao karlice / Csípő szöge | 0.61 |
| Širina karlice / Csípőszélesség | 0.80 |
| Zadnje noge sa strane / Hétsó lábák oldalról | -1.20 |
| Zadnje noge otopzadi / Hétsó lábák előlről | 4.16 |
| Ugao papaka / Paták szöge | 3.25 |
| Ocena nogu i papaka / Paták és lábák osztályzata | 3.36 |
| Prednje vime / Elülső tőgy | 3.55 |
| Visina zadnjeg vimena / Hátulsó tőgy magassága | 4.62 |
| Širina zadnjeg vimena / Hátulsó tőgy szélessége | 4.25 |
| Suspenzorni ligament / Központi ínшалag | 1.07 |
| Dubina vimena / Tőgy mélysege | 1.85 |
| Položaj prednjih sisa / Elülső csecsek állása | 1.60 |
| Položaj zadnjih sisa / Hátulsó csecsek állása | 1.08 |
| Dužina sisa / Csecs hossza | -0.82 |



RR Mogul Emily Germany



Kings-Ransom Mg Cleavage

COYNE FARMS DORCY

PASEN MARSH

O BEE MANFRED JUSTICE



DE SU BKM McCUTCHEN 1174

13.457kg - 3,8%mm, 511kg mm - 3,1%opt, 417kg pt


 Kapa kazein AE
 Beta-L AB
 Beta-C A1A2

© Cyril Fisher

Whitter-Farms McCuth Camile

ROBOMAXX
 ROBOTMILKER READY

| | |
|----------------------|------------------|
| Podaci / Adatok | 12/2015 |
| Testovi/ Tesztek | TV,TL,TY,TD |
| HB broj / HB szam | HB- |
| ID broj / ID szam | USA 000069990138 |
| NAAB broj | 7HO11477 |
| Dobit u novcu | 543\$ |
| Indeks konver. hrane | 88 |


HEALTHMAXX+
 WORLD WIDE SIREŠ

Frank Robinson

De Su BKM McCutchen 1174

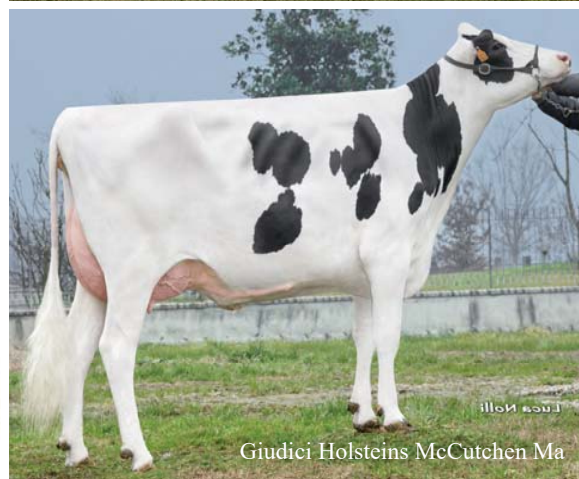
| Proizvodne osobine / Hozam | | Osobine tipa / tipus | | Menadžment i osobine zdravlja | |
|-------------------------------|-------|----------------------------|----------------|--------------------------------------|---------|
| Mleko / Tej | +920 | Tip / Tipus | 3.14 | Teška teljenja po ocu / Könnyű ellés | 7.7/99 |
| Mlečna mast (%) / Tejzsír (%) | +0.06 | Vime / Tőgy | 2.85 | Teška teljenja kćerki / Könnyű ellés | 3.5/99 |
| Mlečna mast / Tejzsír | +52 | Noge i papci / Lábak | 2.47 | Mrtvorodenost po ocu/ Halvaszületés | 9.0/99 |
| Protein (%) / Protein (%) | +0.02 | Telesna forma / Kapacitás | 3.12 | Mrtvorodenost kćerki / Halvaszületés | 3.7/99 |
| Protein / Protein | +34 | Mlečni karakter / Tejhozam | 2.30 | Somatske ćelije / Szomatikus sejtek | 2.86 |
| Mlečna mast + Protein | +86 | Kćeri / Lányai | 777 | Dugovečnost / Élettartam | 3.60 |
| aAa | 234 | Stada / Csordái | 317 | Indeks plodnosti | 0.90 |
| Kćeri / Lányai | 2.122 | Pouzdanost | 98% | Plodnost kćeri / Lányai szaporasága | 0.7/92 |
| Stada / Csordái | 674 | DMS | Halotip | Koncepcija kod junica | 1.30/95 |
| Pouzdanost | 99% | 126, 123 | / | Koncepcija kod krava | 1.20/89 |
| | | | | Fertilnost / Termékenység | 1.8/99 |
| | | | | Brzina muže / Sebesség Muzsák | 3 |
| | | | | Perzistencija / Kitartás | 3 |

De Su BKM **MCCUTCHEN** 1174 je joedan izuzetan bik sin De Su Bookem-a. Ono što njega karakteriše su izuzetne vrednosti kompozitnih indeksa kao i linearnih ocena zbog čega i spada u grupu **TYPEMAXX** bikova. Dodatak na ovo je dobra proizvodnja i obe pozitivne komponente i za mlečnu mast i protein. Kao slag na tortu dolaze izuzetne osobine zdravlja koje su sve do jedne pozitivne. Svoju visoku genomsku procenu je potvrdio i kod kćerki tako da je već postigao 99% pouzdanosti. Spada u grupu **ROBOMAXX** bikova pogodnih za robot mužu. Izuzetan bik u svakom pogledu.

| | |
|--|-------|
| Okvir / Ráma | 4.05 |
| Snaga / Erő | 2.31 |
| Dubina tela / Test mélyisége | 2.05 |
| Mlečni karakter / Tej jellege | 1.55 |
| Ugao karlice / Csípő szöge | -1.65 |
| Širina karlice / Csípőszélesség | 2.12 |
| Zadnje noge sa strane / Hétsó lábák oldalról | 0.77 |
| Zadnje noge otopzadi / Hétsó lábák előlről | 3.11 |
| Ugao papaka / Paták szöge | 2.80 |
| Ocena nogu i papaka / Paták és lábák osztályzata | 2.56 |
| Prednje vime / Elülső tőgy | 3.19 |
| Visina zadnjeg vimena / Hátulsó tőgy magassága | 3.29 |
| Širina zadnjeg vimena / Hátulsó tőgy szélessége | 3.03 |
| Suspenzorni ligament / Központi ínшалag | 2.05 |
| Dubina vimena / Tőgy mélyisége | 3.51 |
| Položaj prednjih sisa / Elülső csecsek állása | 0.94 |
| Položaj zadnjih sisa / Hátulsó csecsek állása | 0.79 |
| Dužina sisa / Csecs hossza | -0.63 |



OCD McCutch Fast Company



Giudici Holsteins McCutchen Ma

DE SU 521 BOOKEM

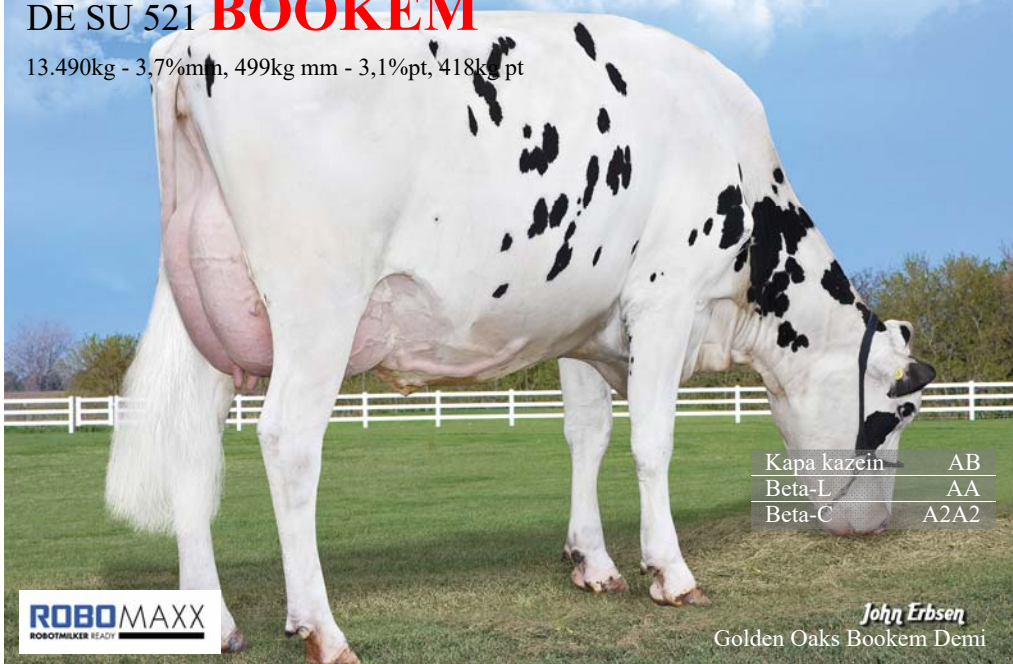
PICSTONE SHOTTLE

O BEE MANFRED JUSTICE



DE SU 521 BOOKEM

13.490kg - 3,7%mm, 499kg mm - 3,1%pt, 418kg pt


 Kapa kazein AB
 Beta-L AA
 Beta-C A2A2

ROBOMAXX
 ROBOTMILKER READY

 John Erbsen
 Golden Oaks Bookem Demi

| | |
|----------------------|----------------|
| Podaci / Adatok | 12/2015 |
| Testovi/ Tesztek | TR,TV,TL,TY,TD |
| HB broj / HB szam | HB-2273 |
| ID broj / ID szam | USA66636657 |
| NAAB broj | 7HO10721 |
| Dobit u novcu | 541\$ |
| Indeks konver. hrane | 103 |


HEALTHMAXX+
 WORLD WIDE Sires

 John Erbsen
 De Su 521 Bookem

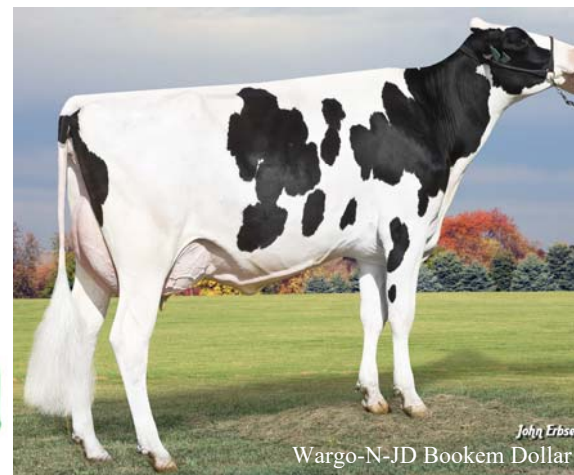
| Proizvodne osobine / Hozam | | Osobine tipa / tipus | | Menadžment i osobine zdravlja | |
|-------------------------------|-------|----------------------------|----------------|--------------------------------------|---------|
| Mleko / Tej | +1347 | Tip / Tipus | 2.62 | Teška teljenja po ocu / Könnyű ellés | 6.7/99 |
| Mlečna mast (%) / Tejzsír (%) | -0.08 | Vime / Tőgy | 2.29 | Teška teljenja kćerki / Könnyű ellés | 3.8/99 |
| Mlečna mast / Tejzsír | +49 | Noge i papci / Lábak | 1.64 | Mrtvorodenost po ocu/ Halvaszületés | 7.6/99 |
| Protein (%) / Protein (%) | +0.03 | Telesna forma / Kapacitás | 0.84 | Mrtvorodenost kćerki / Halvaszületés | 4.2/99 |
| Protein / Protein | +50 | Mlečni karakter / Tejhozam | 1.57 | Somatske ćelije / Szomatikus sejtek | 2.82 |
| Mlečna mast + Protein | +99 | Kćeri / Lányai | 2.570 | Dugovečnost / Élettartam | 4.90 |
| aAa | 234 | Stada / Csordái | 1.050 | Indeks plodnosti | 0.90 |
| Kćeri / Lányai | 5.958 | Pouzdanost | 99% | Plodnost kćeri / Lányai szaporasága | 0.1/91 |
| Stada / Csordái | 1.775 | DMS | Halotip | Koncepcija kod junica | 2.70/94 |
| Pouzdanost | 99% | 234, 345 | / | Koncepcija kod krava | 2.20/88 |
| | | | | Fertilnost / Termékenység | 3.3/99% |
| | | | | Brzina muže / Sebesség Muzsák | 3 |
| | | | | Perzistencija / Kitartás | 3 |

Bik De Su 521 **BOOKEM**, sin Ensenade Taboo Planet-a, je trenutno najtraženiji bik kod farmera u USA. Sa vrednošću TPI 2341 je visoko na TPI listi. Visoka proizvodnja mleka sa pozitivnom komponentom PTA za protein +0.03%, izuzetnim indeksom za PTA tip 2.62, PTA za vime 2.29 i PTA noge i papke 1.64 kao i vrlo traženim osobinama zdravlja PTA za somatske ćelije 2.82 i PTA za proizvodni vek 4.90 uz laka teljenja PTA 6.7% spada u grupu **HEALTHMAXX** bikova. Njegove kćerke imaju visoka i široka zadnja vimena sa jakim vezom. Spada u grupu **ROBOMAXX** bikova koji su pogodni za robot mužu.

| | |
|--|------|
| Okvir / Ráma | 1.63 |
| Snaga / Erő | 0.85 |
| Dubina tela / Test mélysége | 0.90 |
| Mlečni karakter / Tej jellege | 2.24 |
| Ugao karlice / Csípő szöge | 0.57 |
| Širina karlice / Csípőszélesség | 0.96 |
| Zadnje noge sa strane / Hétsó lábák oldalról | 0.68 |
| Zadnje noge otopzadi / Hétsó lábák előlről | 2.40 |
| Ugao papaka / Paták szöge | 0.99 |
| Ocena nogu i papaka / Paták és lábák osztályzata | 2.01 |
| Prednje vime / Elülső tőgy | 2.60 |
| Visina zadnjeg vimena / Hátulsó tőgy magassága | 3.40 |
| Širina zadnjeg vimena / Hátulsó tőgy szélessége | 3.13 |
| Suspenzorni ligament / Központi inszalag | 2.03 |
| Dubina vimena / Tőgy mélysége | 1.65 |
| Položaj prednjih sisa / Elülső csecsek állása | 1.65 |
| Položaj zadnjih sisa / Hátulsó csecsek állása | 1.56 |
| Dužina sisa / Csecs hossza | 0.16 |



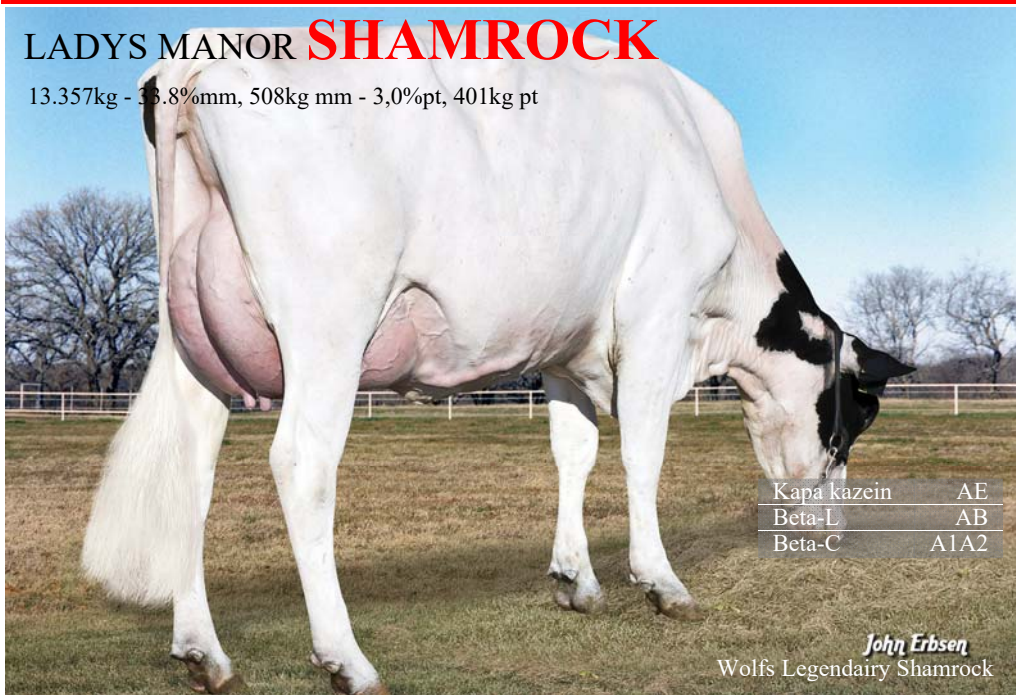
Val-Bisson Bookem Dona-ET


 John Erbsen
 Wargo-N-JD Bookem Dollar

ENSENADA TABOO PLANET
RAMOS
LEXVOLD LUKE HERSHEL


LADYS MANOR **SHAMROCK**

13.357kg - 33.8%mm, 508kg mm - 3,0%pt, 401kg pt



| | |
|-------------|------|
| Kapa kazein | AE |
| Beta-L | AB |
| Beta-C | A1A2 |

John Erbsen
Wolfs Legendairy Shamrock

| | |
|----------------------|----------------|
| Podaci / Adatok | 04/2015 |
| Testovi / Tesztek | TR,TV,TL,TY,TD |
| HB broj / HB szam | HB-2275 |
| ID broj / ID szam | USA68977120 |
| NAAB broj | 7HO10849 |
| Dobit u novcu | 571\$ |
| Indeks konver. hrane | 54 |



Frank Robinson
Ladys Manor PL Shamrock

| Proizvodne osobine / Hozam | | Osobine tipa / tipus | | Menadžment i osobine zdravlja | |
|-------------------------------|-------|----------------------------|----------------|--------------------------------------|---------|
| Mleko / Tej | +1077 | Tip / Tipus | 1.03 | Teška teljenja po ocu / Könnyű ellés | 7.0/99 |
| Mlečna mast (%) / Tejzsír (%) | -0.05 | Vime / Tőgy | 1.15 | Teška teljenja kćerki / Könnyű ellés | 4.2/99 |
| Mlečna mast / Tejzsír | +38 | Noge i papci / Lábak | 0.06 | Mrtvorodenost po ocu/ Halvaszületés | 7.5/99 |
| Protein (%) / Protein (%) | +0.00 | Telesna forma / Kapacitás | -0.64 | Mrtvorodenost kćerki / Halvaszületés | 5.2/99 |
| Protein / Protein | +40 | Mlečni karakter / Tejhozam | 1.22 | Somatske ćelije / Szomatikus sejtek | 2.80 |
| Mlečna mast + Protein | +78 | Kćeri / Lányai | 3.072 | Dugovećnost / Élettartam | 7.20 |
| aAa | 513 | Stada / Csordái | 1.034 | Indeks plodnosti | 3.50 |
| Kćeri / Lányai | 9.808 | Pouzdanost | 99% | Plodnost kćeri / Lányai szaporasága | 2.7/99 |
| Stada / Csordái | 2.091 | DMS | Halotip | Koncepcija kod junica | 4.20/99 |
| Pouzdanost | 99% | 135, 123 | / | Koncepcija kod krava | 5.70/99 |
| | | | | Fertilnost / Termékenység | 0.5/99 |
| | | | | Brzina muže / Sebesség Muzsák | 3 |
| | | | | Perzistencija / Kitartás | 4 |

Bik Ladys Manor PL **SHAMROCK** je izuzetan sin bika Ensenada Taboo Planet u kombinaciji sa majčnim ocem Picstone Shottle. Shamrock donosi visoku proizvodnju sa izbalansiranim kompozitnim indeksima tipa. Potomkinje su sa dubokim vimenima i dobrim linearnim osobinama vimena. Ono što je kod ovog bika značajno to su njegove izuzetne osobine zdravlja zbog čega se i nalazi u grupi HEALTHMARK bikova. Preporučuje se u program osemenjavanja junica.

| | | |
|--|--|-------|
| Okvir / Ráma | | -0.90 |
| Snaga / Erő | | -0.70 |
| Dubina tela / Test mélysége | | -0.57 |
| Mlečni karakter / Tej jellege | | 0.09 |
| Ugao karlice / Csípő szöge | | 1.34 |
| Širina karlice / Csípőszélesség | | 2.50 |
| Zadnje noge sa strane / Hétső lábák oldalról | | 0.13 |
| Zadnje noge otpozadi / Hétső lábák előlről | | -0.80 |
| Ugao papaka / Paták szöge | | 0.07 |
| Ocena nogu i papaka / Paták és lábák osztályzata | | 1.36 |
| Prednje vime / Elülső tőgy | | 1.65 |
| Visina zadnjeg vimena / Hátulső tőgy magassága | | 1.18 |
| Širina zadnjeg vimena / Hátulső tőgy szélessége | | 1.09 |
| Suspenzorni ligament / Központi ínszalag | | 1.69 |
| Dubina vimena / Tőgy mélysége | | 1.15 |
| Položaj prednjih sisa / Elülső csecsek állása | | 2.20 |
| Položaj zadnjih sisa / Hátulső csecsek állása | | 2.37 |
| Dužina sisa / Csecsek hossza | | -3.17 |



John Erbsen
BZ SSI S-Rock Odele



Ladys-Manor Shmrk Design

Beth Henz

ENSENADA TABOO PLANET

OUT JOCK AMEL

RICKEL MADEL DEBUT



ENSENADA TABOO PLANET

13.407kg - 3,7%mm, 483kg mm - 3,6%pt, 402kg pt



| | |
|-------------|------|
| Kapa kazein | AA |
| Beta-L | AB |
| Beta-C | A2A2 |

iKs.lSΛ

Planet Bridget



Ensenada Taboo Planet

| | |
|----------------------|----------------|
| Podaci / Adatok | 12/2015 |
| Testovi / Tesztek | TR,TV,TL,TY,TD |
| HB broj / HB szam | HB-2266 |
| ID broj / ID szam | USA60597003 |
| NAAB broj | 7HO08081 |
| Dobit u novcu | 645\$ |
| Indeks konver. hrane | 118 |

| Proizvodne osobine / Hozam | |
|-------------------------------|--------|
| Mleko / Tej | +1646 |
| Mlečna mast (%) / Tejzsír (%) | -0.08 |
| Mlečna mast / Tejzsír | +40 |
| Protein (%) / Protein (%) | -0,01 |
| Protein / Protein | +47 |
| Mlečna mast + Protein | +87 |
| aAa | 315246 |
| Kćeri / Lányai | 58.204 |
| Stada / Csordái | 8.327 |
| Pouzdanost | 99% |

| Osobine tipa / tipus | |
|----------------------------|---------|
| Tip / Tipus | 0.63 |
| Vime / Tőgy | 0.36 |
| Noge i papci / Lábak | -0.56 |
| Telesna forma / Kapacitás | 0.09 |
| Mlečni karakter / Tejhozam | 0.77 |
| Kćeri / Lányai | 21.619 |
| Stada / Csordái | 5.217 |
| Pouzdanost | 99% |
| DMS | Halotip |
| 345, 135 | / |

| Menadžment i osobine zdravlja | |
|--------------------------------------|---------|
| Teška teljenja po ocu / Könnyű ellés | 6.9/99 |
| Teška teljenja kćerki / Könnyű ellés | 7.3/99 |
| Mrtvorodenost po ocu/ Halvaszületés | 7.4/99 |
| Mrtvorodenost kćerki / Halvaszületés | 7.7/99 |
| Somatske ćelije / Szomatikus sejtek | 2.78 |
| Dugovečnost / Élettartam | 3.00 |
| Indeks plodnosti | -0.20 |
| Plodnost kćeri / Lányai szaporasága | -1.0/99 |
| Koncepcija kod junica | 1.10/99 |
| Koncepcija kod krava | 1.10/99 |
| Fertilnost / Termékenység | 0.7/99 |
| Brzina muže / Sebesség Muzsák | 3 |
| Perzistencija / Kitartás | 4 |

Tog 3.marta 2003.godine na Ensenada Holstein Farms u mestu Doleystown Pensilvanija od ne toliko poznatog oca Rose Baum Taboo-a iz linije Blackstar-a i čuvene majke Plushanski Amel Patty rođen je Ensenada Taboo PLANET, bik koji je uneo osveženje u pedigrea. Njegov nadimak "Out of this world" ga najbolje opisuje. On je doneo ono što su želje farmera, vrhunsku proizvodnju, solidan tip i nezavistan pedigre. Visoko, široko zadnje vime, izuzetna veza prednjeg vimena i idealna pozicija sisa kod kćerki je impresivna i konzistentna. Neočekivano dobre osobine zdravlja, za veliku proizvodnju, ga još više stavljaju u fokus farmera

| | |
|--|-------|
| Okvir / Ráma | 0.01 |
| Snaga / Erő | -0.29 |
| Dubina tela / Test mélysége | -0.35 |
| Mlečni karakter / Tej jellege | 1.81 |
| Ugao karlice / Csípő szöge | -0.12 |
| Širina karlice / Csípőszélesség | 0.73 |
| Zadnje noge sa strane / Hétsó lábák oldalról | 2.63 |
| Zadnje noge otpozadi / Hétsó lábák előlről | -0.71 |
| Ugao papaka / Paták szöge | -0.58 |
| Ocena nogu i papaka / Paták és lábák osztályzata | -0.81 |
| Prednje vime / Elülső tőgy | 0.17 |
| Visina zadnjeg vimena / Hátulsó tőgy magassága | 0.92 |
| Širina zadnjeg vimena / Hátulsó tőgy szélessége | 0.85 |
| Suspenzorni ligament / Központi ínszalag | 1.53 |
| Dubina vimena / Tőgy mélysége | -0.22 |
| Položaj prednjih sisa / Elülső csecsek állása | 1.73 |
| Položaj zadnjih sisa / Hátulsó csecsek állása | 1.95 |
| Dužina sisa / Csecsek hossza | -2.30 |



Planet Noblesse VG-86_Germany

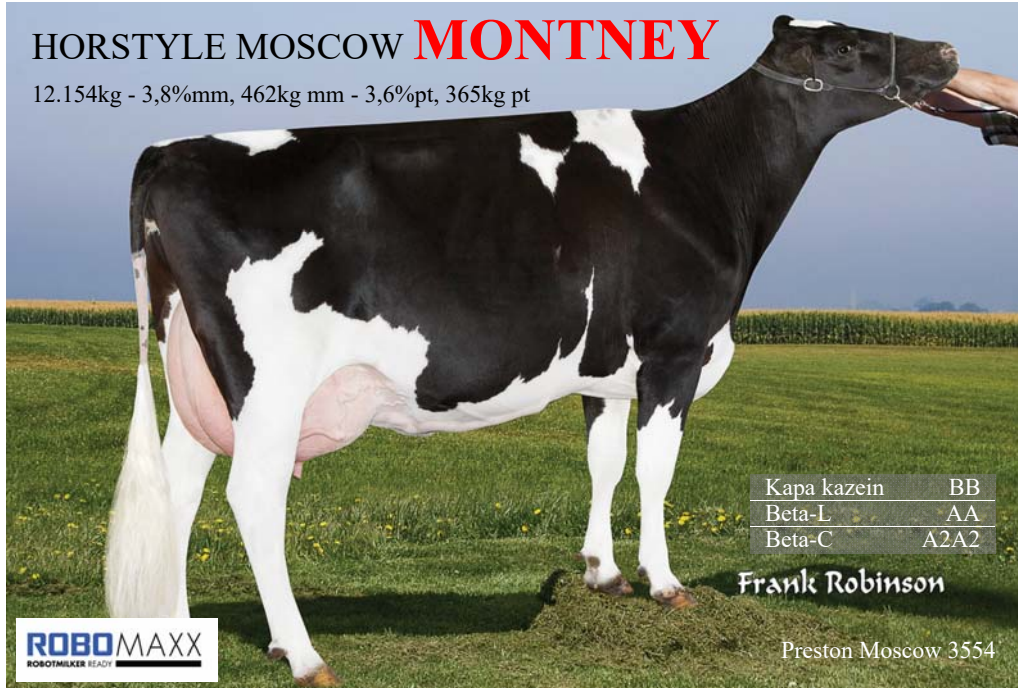


Kopon Planet Regenia



HORSTYLE MOSCOW MONTNEY

12.154kg - 3,8%mm, 462kg mm - 3,6%pt, 365kg pt



Kapa kazein BB
Beta-L AA
Beta-C A2A2

Frank Robinson

Preston Moscow 3554

ROBOMAXX
ROBOTMILKER READY

| | |
|----------------------|-----------------|
| Podaci / Adatok | 12/2015 |
| Testovi / Tesztek | TR,TV,TL,TY,TD |
| HB broj / HB szam | HB-2270 |
| ID broj / ID szam | USA000139324600 |
| NAAB broj | 7HO10429 |
| Dobit u novcu | 355\$ |
| Indeks konver. hrane | 96 |

HEALTHMAXX+
WORLD WIDE SIRES



Horstyle Moscow Montney

Proizvodne osobine / Hozam

| | |
|-------------------------------|--------|
| Mleko / Tej | +750 |
| Mlečna mast (%) / Tejzsír (%) | 0.00 |
| Mlečna mast / Tejzsír | +43 |
| Protein (%) / Protein (%) | -0.03 |
| Protein / Protein | +39 |
| Mlečna mast + Protein | +82 |
| aAa | 321456 |
| Kćeri / Lányai | 158 |
| Stada / Csordái | 88 |
| Pouzdanost | 95% |

Osobine tipa / tipus

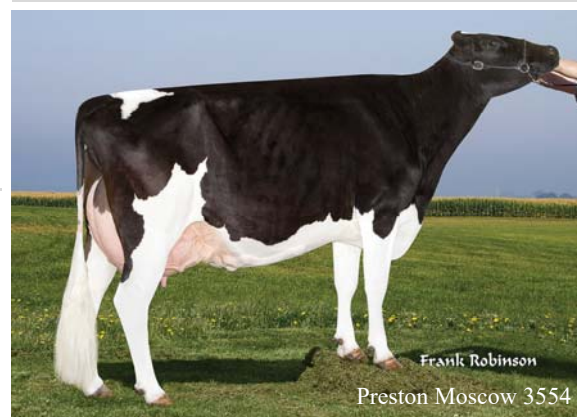
| | |
|----------------------------|----------------|
| Tip / Tipus | 0.99 |
| Vime / Tőgy | 0.59 |
| Noge i papci / Lábak | 1.01 |
| Telesna forma / Kapacitás | 0.39 |
| Mlečni karakter / Tejhozam | 0.86 |
| Kćeri / Lányai | 108 |
| Stada / Csordái | 68 |
| Pouzdanost | 93% |
| DMS | Halotip |
| 456, 345 | HH3 |

Menadžment i osobine zdravlja

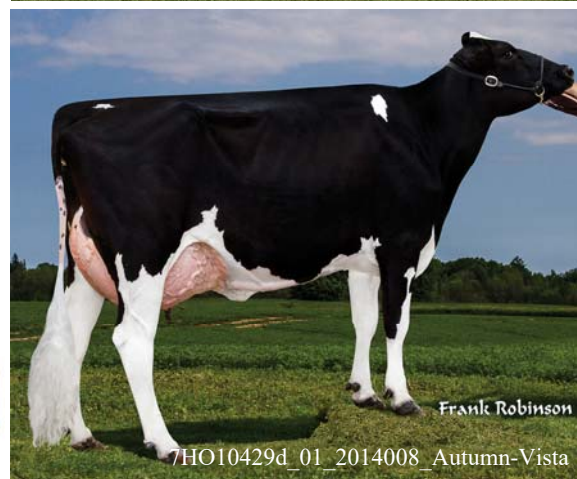
| | |
|--------------------------------------|---------|
| Teška teljenja po ocu / Könyű ellés | 6.0/99 |
| Teška teljenja kćerki / Könyű ellés | 5.7/78 |
| Mrtvorodenost po ocu / Halvaszületés | 7.5/97 |
| Mrtvorodenost kćerki / Halvaszületés | 6.1/77 |
| Somatske ćelije / Szomatikus sejtek | 2.61 |
| Dugovećnost / Élettartam | 3.30 |
| Indeks plodnosti | 1.00 |
| Plodnost kćeri / Lányai szaporasága | 1.0/85 |
| Koncepcija kod junica | 0.70/72 |
| Koncepcija kod krava | 1.30/85 |
| Fertilnost / Termékenység | 1.7/99 |
| Brzina muže / Sebesség Muzsák | 3 |
| Perzistencija / Kitartás | 3 |

Bik Horstyle Moscow **MONTNEY** je standardan primer kako izgledaju bikovi iz grupe HEALTHMARK bikova. Balans između proizvodnje i tipa donosi sve dobre osobine zdravlja. Laka teljenja, mala mrtvorodenost, dobar proizvodni vek i izuzetno niske vrednosti za somatske ćelije obećavaju zdrava i dugovećna grla u stadu. Pozitivni indeksi plodnosti ga svrstavaju u FERTILITY + bikove što je i praktično potvrđeno na farmama PIK Bečej-a. Montney spada i u grupu ROBOMAXX bikova koji su poželjni ukoliko postoji robot muža na farmi. Dostupno je i seksirano seme od ovog bika.

| | |
|--|------|
| Okvir / Ráma | 0.06 |
| Snaga / Erő | 0.62 |
| Dubina tela / Test mélysége | 0.83 |
| Mlečni karakter / Tej jellege | 0.97 |
| Ugao karlice / Csípő szöge | 1.16 |
| Širina karlice / Csípőszélesség | 0.91 |
| Zadnje noge sa strane / Hétső lábák oldalról | 1.30 |
| Zadnje noge otpozadi / Hétső lábák előlről | 0.68 |
| Ugao papaka / Paták szöge | 1.27 |
| Ocena nogu i papaka / Paták és lábák osztályzata | 1.17 |
| Prednje vime / Elülső tőgy | 0.81 |
| Visina zadnjeg vimena / Hátulsó tőgy magassága | 1.34 |
| Širina zadnjeg vimena / Hátulsó tőgy szélessége | 1.17 |
| Suspenzorni ligament / Központi ínszalag | 1.34 |
| Dubina vimena / Tőgy mélysége | 0.89 |
| Položaj prednjih sisa / Elülső csecsek állása | 0.59 |
| Položaj zadnjih sisa / Hátulsó csecsek állása | 0.56 |
| Dužina sisa / Csecs hossza | 0.36 |



Frank Robinson
Preston Moscow 3554



Frank Robinson

7HO10429d_01_2014008_Autumn-Vista

ROBTHOM MOSCOW

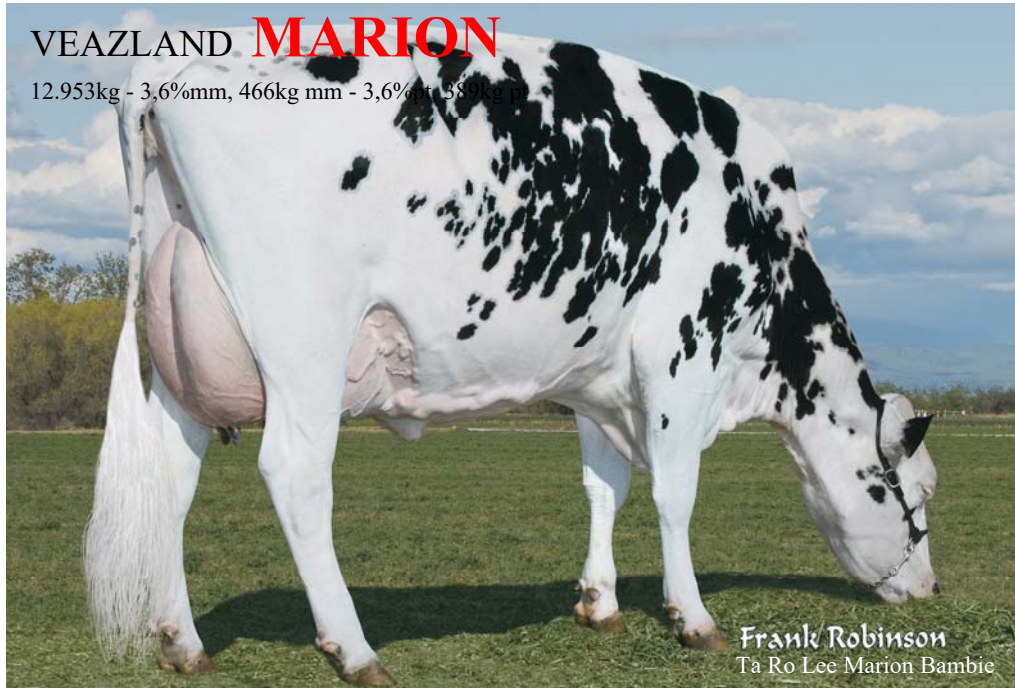
MANAGER

O BEE MANFRED JUSTICE



VEAZLAND **MARION**

12.953kg - 3,6%mm, 466kg mm - 3,6%mm - 389kg

Frank Robinson
Ta Ro Lee Marion Bambie

| | |
|----------------------|---------------|
| Podaci / Adatok | 04/2014 |
| Testovi / Tesztek | TV,TL,TY,TD |
| HB broj / HB szam | V-1020 |
| ID broj / ID szam | USA1301532940 |
| NAAB broj | 14HO03831 |
| Dobit u novcu | 277\$ |
| Indeks konver. hrane | / |



Veazland Marion

| Proizvodne osobine / Hozam | | Osobine tipa / tipus | | Menadžment i osobine zdravlja | |
|-------------------------------|--------|----------------------------|----------------|--------------------------------------|---------|
| Mleko / Tej | +2500 | Tip / Tipus | 0.89 | Teška teljenja po ocu / Könnyű ellés | 8.60/99 |
| Mlečna mast (%) / Tejszír (%) | 0,08 | Vime / Tőgy | 0.49 | Teška teljenja kćerki / Könnyű ellés | 9.00/99 |
| Mlečna mast / Tejszír | +55 | Noge i papci / Lábak | 0.74 | Mrtvorodenost po ocu/ Halvaszületés | 7.6/99 |
| Protein (%) / Protein (%) | -0.12 | Telesna forma / Kapacitás | 1.70 | Mrtvorodenost kćerki / Halvaszületés | 8.2/99 |
| Protein / Protein | +51 | Mlečni karakter / Tejhozam | 2.03 | Somatske ćelije / Szomatikus sejtek | 2.96 |
| Mlečna mast + Protein | 25.026 | Kćeri / Lányai | 11.443 | Dugovečnost / Élettartam | -1.20 |
| aAa | 312465 | Stada / Csordái | 4.689 | Indeks plodnosti | 3.20 |
| Kćeri / Lányai | 7.346 | Pouzdanost | 99% | Plodnost kćeri / Lányai szaporasága | 1.4/82 |
| Stada / Csordái | 8.327 | DMS | Halotíp | Koncepcija kod junica | / |
| Pouzdanost | 99% | 456, 345 | / | Koncepcija kod krava | / |
| | | | | Fertilnost / Termékenység | 1.4/99 |
| | | | | Brzina muže / Sebesség Muzsák | 3 |
| | | | | Perzistencija / Kitartás | 4 |

Ukoliko je vaš odgajivački cilj usmeren na povećanje mleka onda je bik Veazland **MARION** pravi izbor za Vas. Ukoliko želite visoke i krupne krave, sa visokim i širokim zadnjim vimenom i izraženim mlečnim karakterom onda je bik Marion Vaš izbor. Bez kompromisa po pitanju ocene za noge i papke. Internacionalni bik sa 99% pouzdanosti i milioner u broju prodatih doza. Fabrika mleka !!!

| | |
|--|-------|
| Okvir / Ráma | 1.51 |
| Snaga / Erő | 1.78 |
| Dubina tela / Test mélysége | 1.56 |
| Mlečni karakter / Tej jellege | 1.32 |
| Ugao karlice / Csípő szöge | 2.67 |
| Širina karlice / Csípőszélesség | 2.63 |
| Zadnje noge sa strane / Hétszó labák oldalról | -0.98 |
| Zadnje noge otpozadi / Hétszó labák előlről | 1.50 |
| Ugao papaka / Paták szöge | 0.30 |
| Ocena nogu i papaka / Paták és labák osztályzata | 0.36 |
| Prednje vime / Elülső tőgy | 2.26 |
| Visina zadnjeg vimena / Hátulsó tőgy magassága | 2.08 |
| Širina zadnjeg vimena / Hátulsó tőgy szélessége | -0.83 |
| Suspenzorni ligament / Központi ínszalag | 1.44 |
| Dubina vimena / Tőgy mélysége | -0.25 |
| Položaj prednjih sisa / Elülső csecsek állása | 1.24 |
| Položaj zadnjih sisa / Hátulsó csecsek állása | 2.82 |
| Dužina sisa / Csecs hossza | 1.41 |



Tristan Marion



6537-12

ETAZON ADDISON

SHEN VAL TRADITION LEAD

528 ETAZON CELSIUS



RONELEE SSI O DADDY

13.294kg - 3,6%mm, 479kg mm - 3,0%pt, 399kg pt



John Erbsen
S-S-I Daddy Prima

| | |
|----------------------|-----------------|
| Podaci / Adatok | 08/2015 |
| Testovi/ Tesztek | TV,TL,TY,TD |
| HB broj / HB szam | HB |
| ID broj / ID szam | USA000070119251 |
| NAAB broj | 7HO11367 |
| Dobit u novcu | 394\$ |
| Indeks konver. hrane | 56 |



John Erbsen
Ronelee SSI O Daddy

| Proizvodne osobine / Hozam | | Osobine tipa / tipus | | Menadžment i osobine zdravlja | |
|-------------------------------|-------|----------------------------|----------------|--------------------------------------|---------|
| Mleko / Tej | +1050 | Tip / Tipus | 1.92 | Teška teljenja po ocu / Könyű ellés | 7.8/97 |
| Mlečna mast (%) / Tejzsír (%) | -0.07 | Vime / Tőgy | 1.15 | Teška teljenja kćerki / Könyű ellés | 6.6/92 |
| Mlečna mast / Tejzsír | +35 | Noge i papci / Lábak | 1.27 | Mrtvorodenost po ocu/ Halvaszületés | 7.3/94 |
| Protein (%) / Protein (%) | 0.00 | Telesna forma / Kapacitás | 1.20 | Mrtvorodenost kćerki / Halvaszületés | 9.7/91 |
| Protein / Protein | +46 | Mlečni karakter / Tejhozam | 1.87 | Somatske ćelije / Szomatikus sejtek | 2.75 |
| Mlečna mast + Protein | +81 | Kćeri / Lányai | 309 | Dugovečnost / Élettartam | 4.90 |
| aAa | 345 | Stada / Csordái | 157 | Indeks plodnosti | 0.70 |
| Kćeri / Lányai | 722 | Pouzdanost | 97% | Plodnost kćeri / Lányai szaporasága | 0.1/88 |
| Stada / Csordái | 273 | DMS | Halotip | Koncepcija kod junica | 1.80/84 |
| Pouzdanost | 98% | 345 | / | Koncepcija kod krava | 1.60/87 |
| | | | | Fertilnost / Termékenység | 2.1/99 |
| | | | | Brzina muže / Sebesség Muzsák | 3 |
| | | | | Perzistencija / Kitartás | 3 |

Bik Ronelee SSI O DADDY je još jedan primer kako izgledaju bikovi iz grupe HEALTHMARK bikova. Balans između proizvodnje i tipa donosi sve dobre osobine zdravlja. Laka teljenja, mala mrtvorodenost, dobar proizvodni vek i izuzetno niske vrednosti za somatske ćelije obećavaju zdrava i dugovečna grla u stadu. Preporučuje se u program osemenjavanja junica na farmi.

| | |
|--|-------|
| Okvir / Ráma | 1.23 |
| Snaga / Erő | 0.83 |
| Dubina tela / Test mélysége | 1.26 |
| Mlečni karakter / Tej jellege | 1.98 |
| Ugao karlice / Csípő szöge | 0.72 |
| Širina karlice / Csípőszélesség | 1.88 |
| Zadnje noge sa strane / Hétsó lábák oldalról | 1.22 |
| Zadnje noge otopzadi / Hétsó lábák előlről | 1.48 |
| Ugao papaka / Paták szöge | 1.08 |
| Ocena nogu i papaka / Paták és lábák osztályzata | 0.70 |
| Prednje vime / Elülső tőgy | -0.48 |
| Visina zadnjeg vimena / Hátulsó tőgy magassága | 0.99 |
| Širina zadnjeg vimena / Hátulsó tőgy szélessége | 1.49 |
| Suspenzorni ligament / Központi ínшалag | 1.99 |
| Dubina vimena / Tőgy mélysége | 2.29 |
| Položaj prednjih sisa / Elülső csecsek állása | 2.67 |
| Položaj zadnjih sisa / Hátulsó csecsek állása | 3.35 |
| Dužina sisa / Csecs hossza | -0.48 |



John Erbsen
S-S-I Daddy Pita 8447



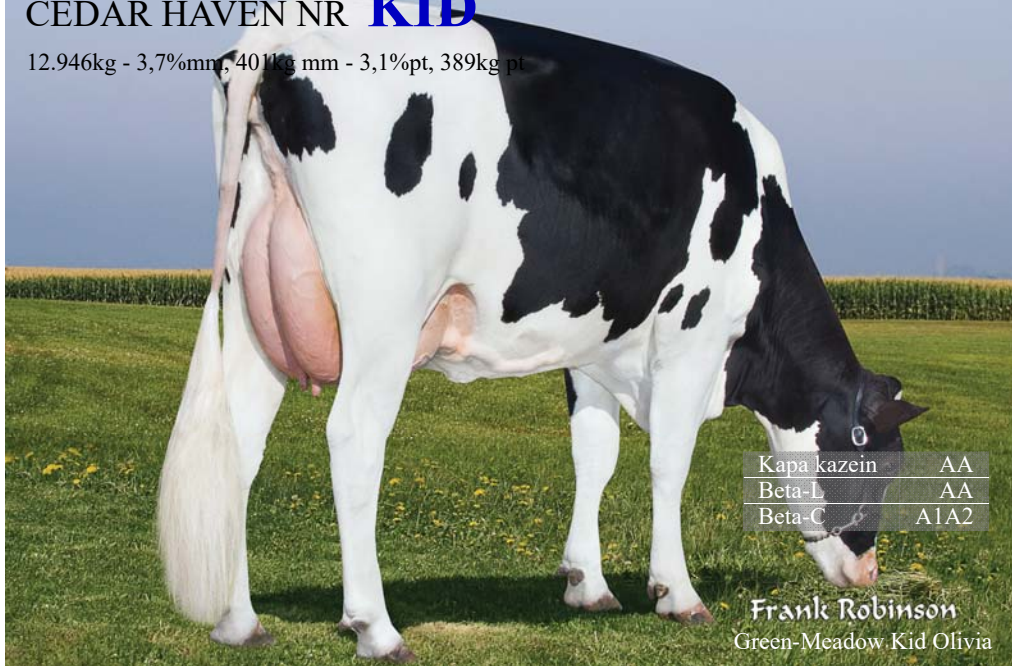
Locust-Ayr Daddy Molly

DE SU OBSERVER

COMESTAR OUTSIDE

STARTMORE RUDOLPH



CEDAR HAVEN NR **KID**12.946kg - 3,7%mm³, 401kg mm - 3,1%pt, 389kg pt

| | |
|-------------|------|
| Kapa kazein | AA |
| Beta-L | AA |
| Beta-C | A1A2 |

Frank Robinson
Green-Meadow Kid Olívia

| | |
|----------------------|-----------------|
| Podaci / Adatok | 08/2015 |
| Testovi/ Tesztek | TR,TV,TL,TY,TD |
| HB broj / HB szam | HB |
| ID broj / ID szam | USA000065997320 |
| NAAB broj | 7HO10679 |
| Dobit u novcu | 440\$ |
| Indeks konver. hrane | 76 |



Frank Robinson
Cedar Haven NR Kid

| Proizvodne osobine / Hozam | | Osobine tipa / tipus | | Menadžment i osobine zdravlja | |
|-------------------------------|-------|----------------------------|----------------|--------------------------------------|---------|
| Mleko / Tej | +1278 | Tip / Tipus | 0.80 | Teška teljenja po ocu / Könyű ellés | 5.6/98 |
| Mlečna mast (%) / Tejzsír (%) | -0.07 | Vime / Tőgy | 0.92 | Teška teljenja kćerki / Könyű ellés | 6.9/88 |
| Mlečna mast / Tejzsír | +32 | Noge i papci / Lábak | 0.82 | Mrtvorodenost po ocu/ Halvaszületés | 6.4/95 |
| Protein (%) / Protein (%) | +0.01 | Telesna forma / Kapacitás | 0.41 | Mrtvorodenost kćerki / Halvaszületés | 6.7/86 |
| Protein / Protein | +49 | Mlečni karakter / Tejhozam | 0.70 | Somatske ćelije / Szomatikus sejtek | 2.77 |
| Mlečna mast + Protein | +81 | Kćeri / Lányai | 164 | Dugovečnost / Élettartam | 4.10 |
| aAa | 435 | Stada / Csordái | 73 | Indeks plodnosti | 1.10 |
| Kćeri / Lányai | 418 | Pouzdanost | 94% | Plodnost kćeri / Lányai szaporasága | 0.6/90 |
| Stada / Csordái | 179 | DMS | Halotip | Koncepcija kod junica | 2.0/81 |
| Pouzdanost | 98% | 123, 126 | / | Koncepcija kod krava | 1.90/87 |
| | | | | Fertilnost / Termékenység | 0.5/90 |
| | | | | Brzina muže / Sebesség Muzsák | 3 |
| | | | | Perzistencija / Kitartás | 3 |

Bik Cedar Haven NR **KID** je još jedan bik iz plejade sinova bika Ensenada Taboo Planet. Odlikuje se visokom proizvodnjom i pozitivnom komponentom za protein. I ma umerene kompozitne indekse a u linearnoj oceni iskače samo ekstremnija vrednost za suspenzorni ligament +2.11. On takođe spada u grupu HEALTH-MARK bikova sa izuzetnim osobinama zdravlja. Niska mrtvorodenost i somatske ćelije uz dobru plodnost i dugovečnost obećava zdravo i plodno potomstvo. Preporučuje se u programu osemenjavanja junica.

| | |
|--|-------|
| Okvir / Ráma | 0.68 |
| Snaga / Erő | 0.02 |
| Dubina tela / Test mélysége | 0.29 |
| Mlečni karakter / Tej jellege | 0.78 |
| Ugao karlice / Csípő szöge | 0.80 |
| Širina karlice / Csípőszélesség | 0.97 |
| Zadnje noge sa strane / Hétsó lábák oldalról | 0.17 |
| Zadnje noge otopzadi / Hétsó lábák előlről | 0.08 |
| Ugao papaka / Paták szöge | -0.69 |
| Ocena nogu i papaka / Paták és lábák osztályzata | 0.68 |
| Prednje vime / Elülső tőgy | 0.29 |
| Visina zadnjeg vimena / Hátulsó tőgy magassága | 1.05 |
| Širina zadnjeg vimena / Hátulsó tőgy szélessége | 0.97 |
| Suspenzorni ligament / Központi inszalag | 2.11 |
| Dubina vimena / Tőgy mélysége | 0.81 |
| Položaj prednjih sisa / Elülső csecsek állása | 1.10 |
| Položaj zadnjih sisa / Hátulsó csecsek állása | 1.59 |
| Dužina sisa / Csecs hossza | -1.04 |



Maggie Murphy
No-Fla Kid Ceilidh 29431



Billy Heath
Hursh Acres Kid Kit Kat

ENSENADA TABOO PLANET

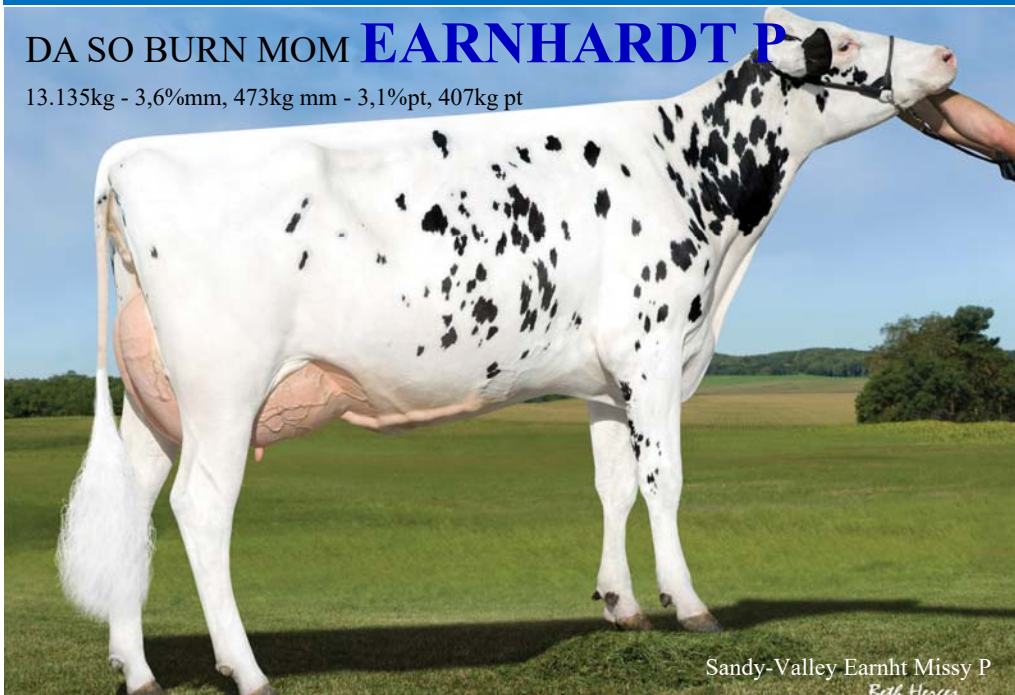
PICSTONE SHOTTLE

MARA THON BW MARSHALL



DA SO BURN MOM **EARNHARDT P**

13.135kg - 3,6%mm, 473kg mm - 3,1%pt, 407kg pt

Sandy-Valley Earnht Missy P
Bik Hovca

| | |
|----------------------|-------------------|
| Podaci / Adatok | 08/2015 |
| Testovi/ Tesztek | PO,TR,TV,TL,TY,TD |
| HB broj / HB szam | HB |
| ID broj / ID szam | USA000068972328 |
| NAAB broj | 7HO11464 |
| Dobit u novcu | 352\$ |
| Indeks konver. hrane | 123 |



Da-So-Burn Mom Earnhardt P

| Proizvodne osobine / Hozam | | Osobine tipa / tipus | | Menadžment i osobine zdravlja | |
|-------------------------------|-------|----------------------------|------|--------------------------------------|---------|
| Mleko / Tej | +1344 | Tip / Tipus | 0.45 | Teška teljenja po ocu / Könyű ellés | 5.2/99 |
| Mlečna mast (%) / Tejzsír (%) | -0.07 | Vime / Tőgy | 0.98 | Teška teljenja kćerki / Könyű ellés | 5.0/99 |
| Mlečna mast / Tejzsír | +34 | Noge i papci / Lábak | 0.52 | Mrtvorodenost po ocu/ Halvaszületés | 6.6/96 |
| Protein (%) / Protein (%) | +0.06 | Telesna forma / Kapacitás | 1.51 | Mrtvorodenost kćerki / Halvaszületés | 5.4/94 |
| Protein / Protein | +59 | Mlečni karakter / Tejhozam | 1.47 | Somatske ćelije / Szomatikus sejtek | 3.00 |
| Mlečna mast + Protein | +93 | Kćeri / Lányai | 200 | Dugovečnost / Élettartam | 2.10 |
| aAa | 432 | Stada / Csordái | 136 | Indeks plodnosti | 1.40 |
| Kćeri / Lányai | 541 | Pouzdanost | 95% | Plodnost kćeri / Lányai szaporasága | 1.40/82 |
| Stada / Csordái | 285 | DMS | | Koncepcija kod junica | 1.40/82 |
| Pouzdanost | 97% | 345 | | Koncepcija kod krava | 0.60/84 |
| | | | | Fertilnost / Termékenység | 2.00/80 |
| | | | | Brzina muže / Sebesség Muzsák | 3 |
| | | | | Perzistencija / Kitartás | 3 |

Bik Da So Burn Mom **EARNHARDT P** karakteriše visoka proizvodnja i pozitivna komponenta za protein. On je još jedan primer kako izgledaju bikovi iz grupe HEALTHMARK bikova. Balans između proizvodnje i tipa donosi sve dobre osobine zdravlja. Laka teljenja, mala mrtvorodenost, dobar proizvodni vek i prosečna vrednost za somatske ćelije obećavaju zdrava i dugovečna grla u stadu. Preporučuje se u program osemenjavanja junica na farmi. Ono što ga još izdvaja je genetsko odsustvo rogova, osobina koja postaje sve interesantnija farmerima.

| | |
|--|-------|
| Okvir / Ráma | 2.31 |
| Snaga / Erő | 0.78 |
| Dubina tela / Test mélysége | 0.66 |
| Mlečni karakter / Tej jellege | 1.28 |
| Ugao karlice / Csípő szöge | 1.45 |
| Širina karlice / Csípőszélesség | 0.62 |
| Zadnje noge sa strane / Hétsó lábák oldalról | 0.50 |
| Zadnje noge otopzadi / Hétsó lábák előlről | 0.25 |
| Ugao papaka / Paták szöge | 0.54 |
| Ocena nogu i papaka / Paták és lábák osztályzata | 0.77 |
| Prednje vime / Elülső tőgy | 1.41 |
| Visina zadnjeg vimena / Hátulsó tőgy magassága | 0.82 |
| Širina zadnjeg vimena / Hátulsó tőgy szélessége | 0.75 |
| Suspenzorni ligament / Központi ínшалag | 1.03 |
| Dubina vimena / Tőgy mélysége | -0.42 |
| Položaj prednjih sisa / Elülső csecsek állása | 0.39 |
| Položaj zadnjih sisa / Hátulsó csecsek állása | 0.63 |
| Dužina sisa / Csecs hossza | 1.12 |



Palla Earnhardt P



Welcome Earnhart Phillie PP

LONG LANGS OMAN OMAN

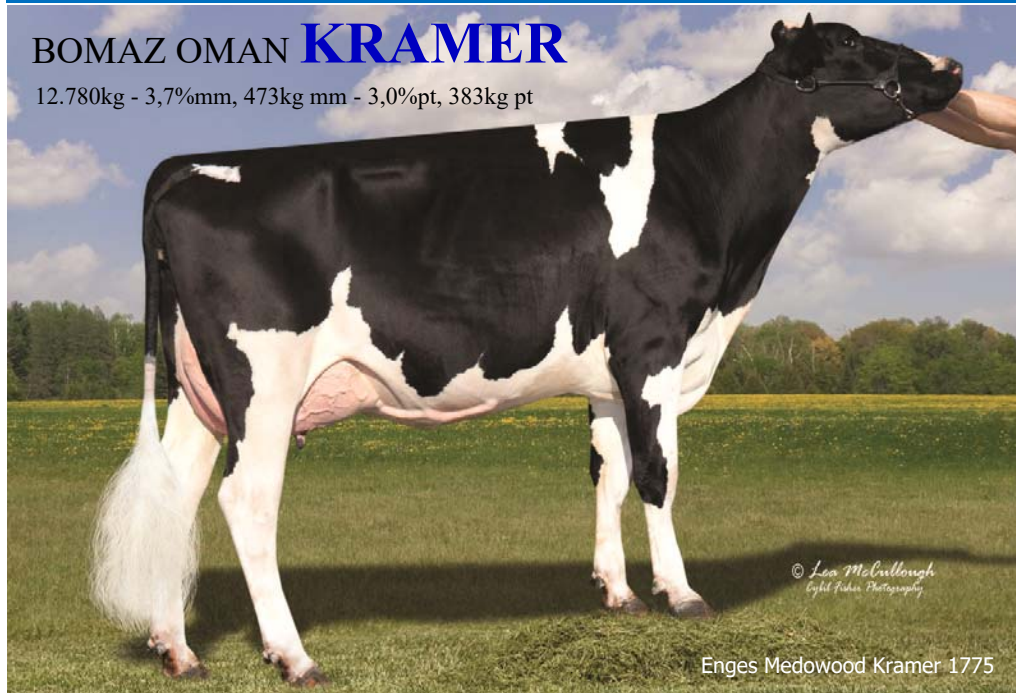
AGGRAVATION LAWN BOY RED

PURSUIT SEPTEMBER STORM



BOMAZ OMAN **KRAMER**

12.780kg - 3,7%mm, 473kg mm - 3,0%pt, 383kg pt



Enges Medowood Kramer 1775

| | |
|----------------------|--------------|
| Podaci / Adatok | 04/2014 |
| Testovi/ Tesztek | TV,TL,TY,TD |
| HB broj / HB szam | HB-2223 |
| ID broj / ID szam | USA 61802729 |
| NAAB broj | 14HO4924 |
| Dobit u novcu | 270\$ |
| Indeks konver. hrane | 53 |



Bomaz Oman Kramer

| Proizvodne osobine / Hozam | | Osobine tipa / tipus | | Menadžment i osobine zdravlja | |
|-------------------------------|--------|----------------------------|-------|--------------------------------------|----------|
| Mleko / Tej | +1540 | Tip / Tipus | 1.36 | Teška teljenja po ocu / Könnyű ellés | 7.1/99 |
| Mlečna mast (%) / Tejzsír (%) | -0.03 | Vime / Tőgy | 1.39 | Teška teljenja kćerki / Könnyű ellés | 7.3/96 |
| Mlečna mast / Tejzsír | +48 | Noge i papci / Lábak | 2.36 | Mrtvorodenost po ocu/ Halvaszületés | 7.9/89 |
| Protein (%) / Protein (%) | -0.02 | Telesna forma / Kapacitás | 1.17 | Mrtvorodenost kćerki / Halvaszületés | 7.4/97 |
| Protein / Protein | +37 | Mlečni karakter / Tejhozam | 1.28 | Somatske ćelije / Szomatikus sejtek | 2.84 |
| Mlečna mast + Protein | +85 | Kćeri / Lányai | 1.545 | Dugovečnost / Élettartam | 2.20 |
| aAa | 234165 | Stada / Csordái | 561 | Indeks plodnosti | -0.60 |
| Kćeri / Lányai | 4.611 | Pouzdanost | 99% | Plodnost kćeri / Lányai szaporasága | -0.6/95 |
| Stada / Csordái | 1.264 | DMS | | Koncepcija kod junica | -0.90/85 |
| Pouzdanost | 99% | 234, 345 | | Koncepcija kod krava | 1.90/87 |
| | | | | Fertilnost / Termékenység | 0.5/90 |
| | | | | Brzina muže / Sebesség Muzsák | 3 |
| | | | | Perzistencija / Kitartás | 3 |

Bomaz Oman **KRAMER**, bik odgojen na čuvenoj Bomaz farmi, je jedinstveni sin O Bee Manfred Justice-a u kombinaciji sa jakom majkom, ćerkom bika Hershel, poznatom kao krava profita.Ćerke bika Kramer su visoke, dobro izbalansirane krave sa dobrim nogama i papcima i dobrom vezom vimena.Bik Kramer je jedan od najboljih u rasi za povećanje ugla papaka, smanjenje strmih zadnjih nogu i skraćenje predugih sisa. Ukoliko je Vaš odgajivačkih cilj usmeren na mleko, ukupni profit i TPI bikove onda je Kramer pravi izbor za Vas. Preporučuje se za ćerke bika-va Shottle, Ramos, Boliver, Marion,Toystory, Billion, Goldwyn...

| | |
|--|-------|
| Okvir / Ráma | 1.63 |
| Snaga / Erő | 0.70 |
| Dubina tela / Test mélysége | 0.54 |
| Mlečni karakter / Tej jellege | 0.94 |
| Ugao karlice / Csípő szöge | 1.16 |
| Širina karlice / Csípőszélesség | 0.95 |
| Zadnje noge sa strane / Hétsó lábák oldalról | -1.04 |
| Zadnje noge otopzadi / Hétsó lábák előlről | 2.32 |
| Ugao papaka / Paták szöge | 3.03 |
| Ocena nogu i papaka / Paták és lábák osztályzata | 2.15 |
| Prednje vime / Elűső tőgy | 2.50 |
| Visina zadnjeg vimena / Hátulsó tőgy magassága | 1.01 |
| Širina zadnjeg vimena / Hátulsó tőgy szélessége | 0.93 |
| Suspenzorni ligament / Központi ínшалag | -0.67 |
| Dubina vimena / Tőgy mélysége | 2.28 |
| Položaj prednjih sisa / Elűső csecsek állása | 0.98 |
| Položaj zadnjih sisa / Hátulsó csecsek állása | 0.05 |
| Dužina sisa / Csecs hossza | -1.35 |

Frasia Robinson
De Su 3234

O BEE MANFRED JUSTICE

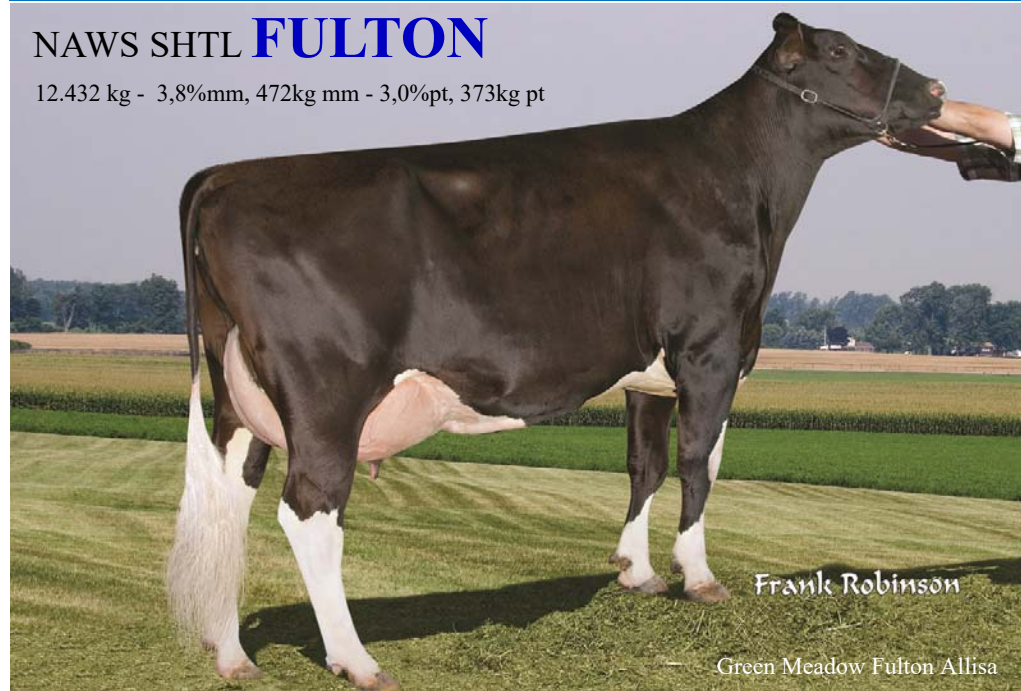
LEXVOLD LUKE HERSHEL

PECKENSTEIN PLUDE FINAL



NAWS SHTL **FULTON**

12.432 kg - 3,8%mm, 472kg mm - 3,0%pt, 373kg pt



Frank Robinson

Green Meadow Fulton Allisa

| | |
|----------------------|----------------|
| Podaci / Adatok | 04/2015 |
| Testovi/ Tesztek | TR,TV,TL,TY,TD |
| HB broj / HB szam | HB-2267 |
| ID broj / ID szam | USA 62821518 |
| NAAB broj | 7HO09247 |
| Dobit u novcu | 292\$ |
| Indeks konver. hrane | / |



Naws Shtl Fulton

| Proizvodne osobine / Hozam | | Osobine tipa / tipus | | Menadžment i osobine zdravlja | |
|-------------------------------|--------|----------------------------|------|--------------------------------------|--------|
| Mleko / Tej | +724 | Tip / Tipus | 2.62 | Teška teljenja po ocu / Könnyű ellés | 8.0/99 |
| Mlečna mast (%) / Tejzsír (%) | +0.07 | Vime / Tőgy | 2.35 | Teška teljenja kćerki / Könnyű ellés | 7.5/95 |
| Mlečna mast / Tejzsír | +43 | Noge i papci / Lábak | 2.10 | Mrtvorodenost po ocu/ Halvaszületés | 7.1/97 |
| Protein (%) / Protein (%) | -0.04 | Telesna forma / Kapacitás | 2.33 | Mrtvorodenost kćerki / Halvaszületés | 7.4/94 |
| Protein / Protein | +37 | Mlečni karakter / Tejhozam | 2.46 | Somatske ćelije / Szomatikus sejtek | 2.97 |
| Mlečna mast + Protein | +82 | Kćeri / Lányai | 119 | Dugovečnost / Élettartam | 0.3 |
| aAa | 213456 | Stada / Csordái | 77 | Indeks plodnosti | / |
| Kćeri / Lányai | 386 | Pouzdanost | 93% | Plodnost kćeri / Lányai szaporasága | 1.6/84 |
| Stada / Csordái | 192 | DMS | | Koncepcija kod junica | / |
| Pouzdanost | 96% | 234,345 | | Koncepcija kod krava | / |
| | | | | Fertilnost / Termékenység | 1.2/99 |
| | | | | Brzina muže / Sebesség Muzsák | 3 |
| | | | | Perzistencija / Kitartás | 3 |

Bik Naws Shtl **FULTON**, još jedan sin bika Picstone Shuttle, je veliko lepo iznenađenje po pitanju odličnih osobina zdravlja koje ga svrstavaju u grupu HEALTHMAX bikova. Međutim ono što ovog bika stavlja u fokus farmera su izuzetno kompozitni indeksi i još bolja linearna ocena. Ukoliko je odgajivački cilj popravljanje konformacije stada, vimena i nogu a bez kompromisa po pitanju osobina zdravlja, onda je bik Naws Shtl Fulton pravi izbor.

| | |
|--|-------|
| Okvir / Ráma | 2.65 |
| Snaga / Erő | 1.75 |
| Dubina tela / Test mélysége | 2.16 |
| Mlečni karakter / Tej jellege | 2.38 |
| Ugao karlice / Csípő szöge | 0.79 |
| Širina karlice / Csípőszélesség | 1.45 |
| Zadnje noge sa strane / Hétsó lábák oldalról | 0.16 |
| Zadnje noge otopzadi / Hétsó lábák előlről | 2.25 |
| Ugao papaka / Paták szöge | 2.49 |
| Ocena nogu i papaka / Paták és lábák osztályzata | 2.20 |
| Prednje vime / Elülső tőgy | 2.73 |
| Visina zadnjeg vimena / Hátulsó tőgy magassága | 3.19 |
| Širina zadnjeg vimena / Hátulsó tőgy szélessége | 2.93 |
| Suspenzorni ligament / Központi ínшалag | 1.94 |
| Dubina vimena / Tőgy mélysége | 2.46 |
| Položaj prednjih sisa / Elülső csecsek állása | 0.87 |
| Položaj zadnjih sisa / Hátulsó csecsek állása | 1.33 |
| Dužina sisa / Csecs hossza | -0.21 |



Broege-Acres Manat Darla-TW

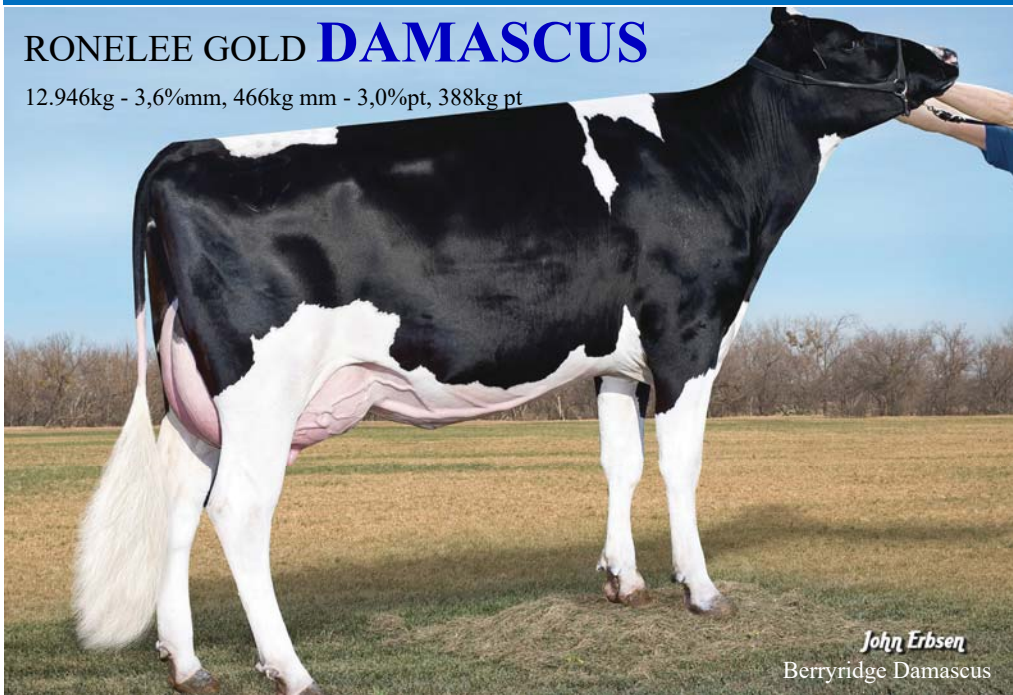


Andreas Bomaz 191-Grade



RONELEE GOLD DAMASCUS

12.946kg - 3,6%mm, 466kg mm - 3,0%pt, 388kg pt



John Erbsen
Berryridge Damascus

| | |
|----------------------|----------------|
| Podaci / Adatok | 12/2014 |
| Testovi/ Tesztek | TR,TV,TL,TY,TD |
| HB broj / HB szam | HB-2272 |
| ID broj / ID szam | USA 139696596 |
| NAAB broj | 7HO10653 |
| Dobit u novcu | 209\$ |
| Indeks konver. hrane | / |



Naws Shtl Fulton

| Proizvodne osobine / Hozam | | Osobine tipa / tipus | | Menadžment i osobine zdravlja | |
|-------------------------------|-------|----------------------------|------|--------------------------------------|---------|
| Mleko / Tej | +1631 | Tip / Tipus | 2.04 | Teška teljenja po ocu / Könnyű ellés | 7.8/97 |
| Mlečna mast (%) / Tejzsír (%) | -0.08 | Vime / Tőgy | 2.09 | Teška teljenja kćerki / Könnyű ellés | 4.2/87 |
| Mlečna mast / Tejzsír | +37 | Noge i papci / Lábak | 0.73 | Mrtvorodenost po ocu/ Halvaszületés | 8.0/94 |
| Protein (%) / Protein (%) | -0.06 | Telesna forma / Kapacitás | 1.49 | Mrtvorodenost kćerki / Halvaszületés | 6.6/87 |
| Protein / Protein | +32 | Mlečni karakter / Tejhozam | 1.62 | Somatske ćelije / Szomatikus sejtek | 2.82 |
| Mlečna mast + Protein | +69 | Kćeri / Lányai | 245 | Dugovečnost / Élettartam | 2.20 |
| aAa | 432 | Stada / Csordái | 115 | Indeks plodnosti | / |
| Kćeri / Lányai | 629 | Pouzdanost | 96% | Plodnost kćeri / Lányai szaporasága | -0.1/64 |
| Stada / Csordái | 259 | DMS | | Koncepcija kod junica | / |
| Pouzdanost | 98% | 234 | | Koncepcija kod krava | / |
| | | | | Fertilnost / Termékenység | NA |
| | | | | Brzina muže / Sebesség Muzsák | 3 |
| | | | | Perzistencija / Kitartás | 3 |

Bik Ronelee Gold **DAMASCUS** je jedan interesantan sin bika Braedale Goldwin koji nosi njegovo nasleđe visoke proizvodnje, krupnih i jakih krava. Sa majčine strane tu je provereni bik Comestar Outside koji, bez greške, sa sobom donosi izuzetne osobine zdravlja. Uravnotežena linearna ocena, sa visokim vrednostima za osobine vimena, obećava krave srednjeg rasta, dobre proizvodnje i dobrih vimena. Niske somatske ćelije, laka teljenja i mala mrtvorodenost obećavaju zdrave i dugovečne potomke.

| | |
|--|-------|
| Okvir / Ráma | 2.24 |
| Snaga / Erő | 0.68 |
| Dubina tela / Test mélysége | 1.13 |
| Mlečni karakter / Tej jellege | 1.84 |
| Ugao karlice / Csípő szöge | 1.58 |
| Širina karlice / Csípőszélesség | 0.33 |
| Zadnje noge sa strane / Hétsó lábák oldalról | 0.88 |
| Zadnje noge otopzadi / Hétsó lábák előlről | 0.45 |
| Ugao papaka / Paták szöge | 0.72 |
| Ocena nogu i papaka / Paták és lábák osztályzata | 1.07 |
| Prednje vime / Elülső tőgy | 2.56 |
| Visina zadnjeg vimena / Hátulsó tőgy magassága | 2.63 |
| Širina zadnjeg vimena / Hátulsó tőgy szélessége | 2.42 |
| Suspenzorni ligament / Központi inszalag | 1.56 |
| Dubina vimena / Tőgy mélysége | 2.25 |
| Položaj prednjih sisa / Elülső csecsek állása | 1.47 |
| Položaj zadnjih sisa / Hátulsó csecsek állása | 1.47 |
| Dužina sisa / Csecs hossza | -0.28 |



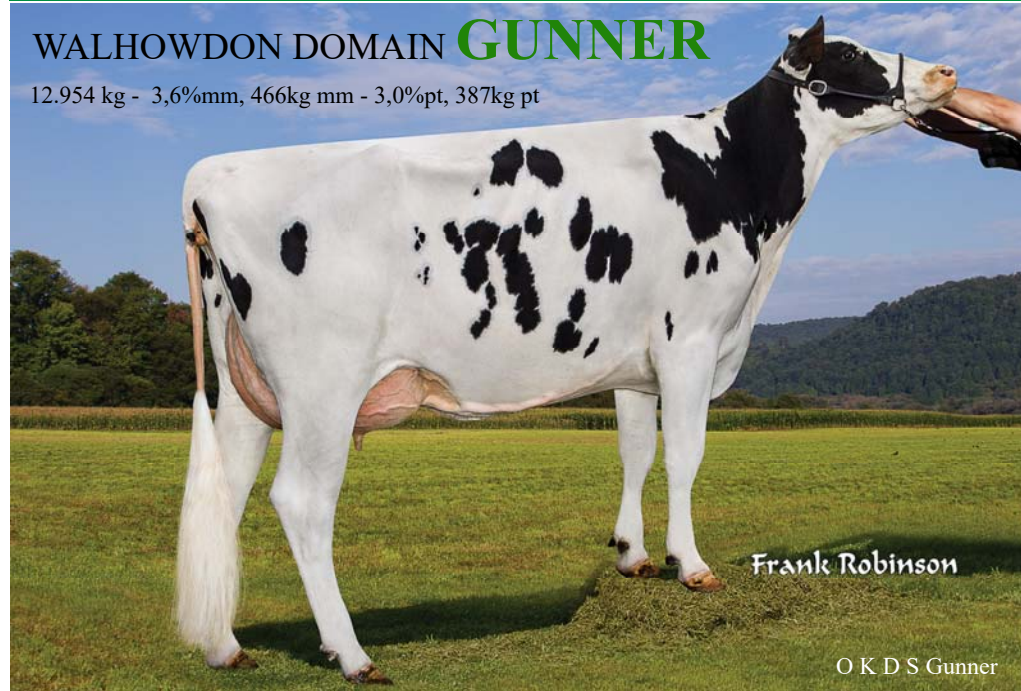
John Erbsen
Palla Damascus



Damscus Cherry
Patty Jones

WALHOWDON DOMAIN GUNNER

12.954 kg - 3,6%mm, 466kg mm - 3,0%pt, 387kg pt



Frank Robinson

O K D S Gunner

| | |
|----------------------|------------------|
| Podaci / Adatok | 08/2015 |
| Testovi/ Tesztek | TV, TL, TY, TD |
| HB broj / HB szam | HB |
| ID broj / ID szam | USA 000069752548 |
| NAAB broj | 14HO06758 |
| Dobit u novcu | 241\$ |
| Indeks konver. hrane | 70 |



Walhowdon Domain Gunner

| Proizvodne osobine / Hozam | | Osobine tipa / tipus | |
|-------------------------------|-------|----------------------------|------|
| Mleko / Tej | +720 | Tip / Tipus | 1.54 |
| Mlečna mast (%) / Tejzsír (%) | -0.01 | Vime / Tőgy | 0.90 |
| Mlečna mast / Tejzsír | +39 | Noge i papci / Lábak | 0.98 |
| Protein (%) / Protein (%) | -0.02 | Telesna forma / Kapacitás | 1.63 |
| Protein / Protein | +36 | Mlečni karakter / Tejhozam | 1.85 |
| Mlečna mast + Protein | +75 | Kćeri / Lányai | 55 |
| aAa | 231 | Stada / Csordái | 30 |
| Kćeri / Lányai | 139 | Pouzdanost | 90% |
| Stada / Csordái | 67 | DMS | |
| Pouzdanost | 93% | 126,561 | |

| Menadžment i osobine zdravlja | |
|--------------------------------------|---------|
| Teška teljenja po ocu / Könyű ellés | 6.9/94 |
| Teška teljenja kćerki / Könyű ellés | 5.6/73 |
| Mrtvorodenost po ocu/ Halvaszületés | 6.8/84 |
| Mrtvorodenost kćerki / Halvaszületés | 6.1/73 |
| Somatske ćelije / Szomatikus sejtek | 2.89 |
| Dugovečnost / Élettartam | 1.40 |
| Indeks plodnosti | 0.60 |
| Plodnost kćeri / Lányai szaporasága | 0.6/78 |
| Koncepcija kod junica | 0.40/77 |
| Koncepcija kod krava | 0.70/71 |
| Fertilnost / Termékenység | NA |
| Brzina muže / Sebesség Muzsák | 3 |
| Perzistencija / Kitartás | 3 |

Bik Walhowdon Domain **GUNNER** je kombinacija Marshall-ove linije i bika Boliver. Sa sobom donosi dobru proizvodnju i dobre komponente mleka. Uravnoteženi kompozitni indeksi sa nešto višom vrednošću za mlečni karakter obećavaju dobru mlečnu formu potomaka. Ono što ga preporučuje za intenzivnije korišćenje su odlične osobine zdravlja koje pretpostavljaju zdravo i dugovečno potomstvo i zbog čega i spada u grupu HEALTHMAXX bikova. Može se koristiti u program osemenjavanja kod junica.

| | |
|--|-------|
| Okvir / Ráma | 2.06 |
| Snaga / Erő | 1.07 |
| Dubina tela / Test mélysége | 1.46 |
| Mlečni karakter / Tej jellege | 1.76 |
| Ugao karlice / Csípő szöge | 2.10 |
| Širina karlice / Csípőszélesség | 1.12 |
| Zadnje noge sa strane / Hétsó lábák oldalról | 0.91 |
| Zadnje noge otopzadi / Hétsó lábák előlről | -0.02 |
| Ugao papaka / Paták szöge | -0.43 |
| Ocena nogu i papaka / Paták és lábák osztályzata | 0.98 |
| Prednje vime / Elülső tőgy | 1.15 |
| Visina zadnjeg vimena / Hátulsó tőgy magassága | 1.24 |
| Širina zadnjeg vimena / Hátulsó tőgy szélessége | 1.14 |
| Suspenzorni ligament / Központi ínшалag | 1.36 |
| Dubina vimena / Tőgy mélysége | 0.73 |
| Položaj prednjih sisa / Elülső csecsek állása | 1.73 |
| Položaj zadnjih sisa / Hátulsó csecsek állása | 2.13 |
| Dužina sisa / Csecs hossza | 0.86 |



Rockalli Gunner



Baby Domain 2

RONELEE TOYSTORY DOMAIN

END ROAD PVF BOLIVER

O BEE MANFRED JUSTICE



DEBOER LION KING SNOW **SLEET RED**

12.120 kg - 3,6%mm, 436kg mm - 3,0%pt, 364kg pt

John Erbsen
Springhill-OH Olivia-Red

| | |
|----------------------|--------------|
| Podaci / Adatok | 12/2014 |
| Testovi/ Tesztek | TV,TL,TY,TD |
| HB broj / HB szam | HB-2274 |
| ID broj / ID szam | USA 56213422 |
| NAAB broj | 7HO10835 |
| Dobit u novcu | 46\$ |
| Indeks konver. hrane | 54 |



Deboer Lion King Snow Sleet-Red

| Proizvodne osobine / Hozam | | Osobine tipa / tipus | | Menadžment i osobine zdravlja | |
|-------------------------------|-------|----------------------------|------|--------------------------------------|----------|
| Mleko / Tej | +825 | Tip / Tipus | 1.39 | Teška teljenja po ocu / Könnyű ellés | 8.5/94 |
| Mlečna mast (%) / Tejzsír (%) | -0.03 | Vime / Tőgy | 2.17 | Teška teljenja kćerki / Könnyű ellés | 8.4/68 |
| Mlečna mast / Tejzsír | +37 | Noge i papci / Lábak | 0.77 | Mrtvorodenost po ocu/ Halvaszületés | 7.5/85 |
| Protein (%) / Protein (%) | -0.04 | Telesna forma / Kapacitás | 0.75 | Mrtvorodenost kćerki / Halvaszületés | 7.6/62 |
| Protein / Protein | +36 | Mlečni karakter / Tejhozam | 0.40 | Somatske ćelije / Szomatikus sejtek | 3.03 |
| Mlečna mast + Protein | +73 | Kćeri / Lányai | 63 | Dugovečnost / Élettartam | 1.80 |
| aAa | 453 | Stada / Csordái | 126 | Indeks plodnosti | -2,30 |
| Kćeri / Lányai | 499 | Pouzdanost | 85% | Plodnost kćeri / Lányai szaporasága | 2.8/94 |
| Stada / Csordái | 241 | DMS | | Koncepcija kod junica | 0.20/72 |
| Pouzdanost | 97% | 345 | | Koncepcija kod krava | -2.90/76 |
| | | | | Fertilnost / Termékenység | N/A |
| | | | | Brzina muže / Sebesség Muzsák | 3 |
| | | | | Perzistencija / Kitartás | 3 |

Bik Deboer Lion King Snow **SLEET RED**, je jedan izuzetan crveni bik koji sa sobom nosi visoku proizvodnju i poželjne osobine zdravlja što je retkost u populaciji crvenog holštajna. Pored ovoga ima neobično dobre ocene za osobine vimena kao i za osobine položaj prednjih i zadnjih sisa. Ove poželjne osobine ga svakako svrstavaju u uži izbor kod farmera čiji je odgajivački cilj proizvodnja mleka i popravljane osobina vimena a bez kompromisa po pitanju zdravlja grla.

| | | | |
|--|--|--|-------|
| Okvir / Ráma | | | 1.26 |
| Snaga / Erő | | | 0.17 |
| Dubina tela / Test mélysége | | | -0.15 |
| Mlečni karakter / Tej jellege | | | 0.23 |
| Ugao karlice / Csípő szöge | | | -0.10 |
| Širina karlice / Csípőszélesség | | | -0.95 |
| Zadnje noge sa strane / Hétsó labák oldalról | | | 0.53 |
| Zadnje noge otopzadi / Hétsó labák előlről | | | 1.04 |
| Ugao papaka / Paták szöge | | | 0.38 |
| Ocena nogu i papaka / Paták és labák osztályzata | | | 0.21 |
| Prednje vime / Elülső tőgy | | | 2.30 |
| Visina zadnjeg vimena / Hátulsó tőgy magassága | | | 2.59 |
| Širina zadnjeg vimena / Hátulsó tőgy szélessége | | | 2.38 |
| Suspenzorni ligament / Központi ínшалag | | | 2.52 |
| Dubina vimena / Tőgy mélysége | | | 2.53 |
| Položaj prednjih sisa / Elülső csecsek állása | | | 2.19 |
| Položaj zadnjih sisa / Hátulsó csecsek állása | | | 2.78 |
| Dužina sisa / Csecs hossza | | | 0.95 |

John Erbsen
DeBoer Sept St Snow Doll

Patrona I2377

RA-MAR-LAND LION KING

APPLOUSE JET STREAM

PURSUIT SEPTEMBER STORM





MOLENKAMP XAVY RED



Molenkamp Grietje

| | |
|----------------------|-------------------|
| Podaci / Adatok | 08/2015 |
| Testovi/ Tesztek | TY |
| HB broj / HB szam | HB-2292 |
| ID broj / ID szam | HONLD000539346589 |
| NAAB broj | 515HO00128 |
| Dobit u novcu | 233\$ |
| Indeks konver. hrane | 83 |



Molenkamp Xavy Red

| Proizvodne osobine / Hozam | | Osobine tipa / tipus | |
|-------------------------------|-------|----------------------------|------|
| Mleko / Tej | +1322 | Tip / Tipus | 2.14 |
| Mlečna mast (%) / Tejzsír (%) | +0.01 | Vime / Tőgy | 1.53 |
| Mlečna mast / Tejzsír | +51 | Noge i papci / Lábak | 1.32 |
| Protein (%) / Protein (%) | +0.07 | Telesna forma / Kapacitás | 1.83 |
| Protein / Protein | +59 | Mlečni karakter / Tejhozam | 2.01 |
| Mlečna mast + Protein | +108 | Kćeri / Lányai | / |
| aAa | 342 | Stada / Csordái | / |
| Kćeri / Lányai | / | Pouzdanost | 78% |
| Stada / Csordái | / | DMS | |
| Pouzdanost | 78% | | |

| Menadžment i osobine zdravlja | |
|--------------------------------------|---------|
| Teška teljenja po ocu / Könnyű ellés | 8.5/97 |
| Teška teljenja kćerki / Könnyű ellés | 6.3/87 |
| Mrtvorodenost po ocu/ Halvaszületés | 7.4/94 |
| Mrtvorodenost kćerki / Halvaszületés | 7.4/87 |
| Somatske ćelije / Szomatikus sejtek | 2.89 |
| Dugovečnost / Élettartam | 1.90 |
| Indeks plodnosti | +0.3 |
| Plodnost kćeri / Lányai szaporasága | 2.5/71 |
| Koncepcija kod junica | +1.0 |
| Koncepcija kod krava | +0.2 |
| Fertilnost / Termékenység | -0.1/70 |
| Brzina muže / Sebesség Muzsák | 3 |
| Perzistencija / Kitartás | 3 |

Bik Molenkamp Molenkamp **XAVY RED** je najbolji potomak bika Alchemy i jedan od najbolje rangiranih GTPI crvenih bikova. Po majci pripada čuvenoj familiji crvenih krava Grietje koja je dobro poznata po dugovečnim i produktivnim kravama sa odličnim funkcionalnim osobinama (perzistencija, brzina muže i temperament). To se dobro vidi i na linearnoj oceni bika Xavy Red gde su sve osobine pozitivne. Nema mnogo crvenih bikova koji su jako dobri u mleku +1322 kg a ujedno i sa pozitivnim komponentama za mlečnu mast i protein

| | |
|--|------|
| Okvir / Ráma | 2.64 |
| Snaga / Erő | 1.68 |
| Dubina tela / Test mélysége | 1.99 |
| Mlečni karakter / Tej jellege | 2.41 |
| Ugao karlice / Csípő szöge | 0.79 |
| Širina karlice / Csípőszélesség | 1.55 |
| Zadnje noge sa strane / Hétsó labák oldalról | 0.98 |
| Zadnje noge otopzadi / Hétsó labák előlről | 0.51 |
| Ugao papaka / Paták szöge | 1.76 |
| Ocena nogu i papaka / Paták és labák osztályzata | 2.01 |
| Prednje vime / Elülső tőgy | 2.06 |
| Visina zadnjeg vimena / Hátulsó tőgy magassága | 1.98 |
| Širina zadnjeg vimena / Hátulsó tőgy szélessége | 2.00 |
| Suspenzorni ligament / Központi inszalag | 1.56 |
| Dubina vimena / Tőgy mélysége | 1.66 |
| Položaj prednjih sisa / Elülső csecsek állása | 2.01 |
| Položaj zadnjih sisa / Hátulsó csecsek állása | 0.85 |
| Dužina sisa / Csecs hossza | 0.42 |



Milky 234



Grietje 128 Jocko Besn

HUNSBERGER ALCHEMY

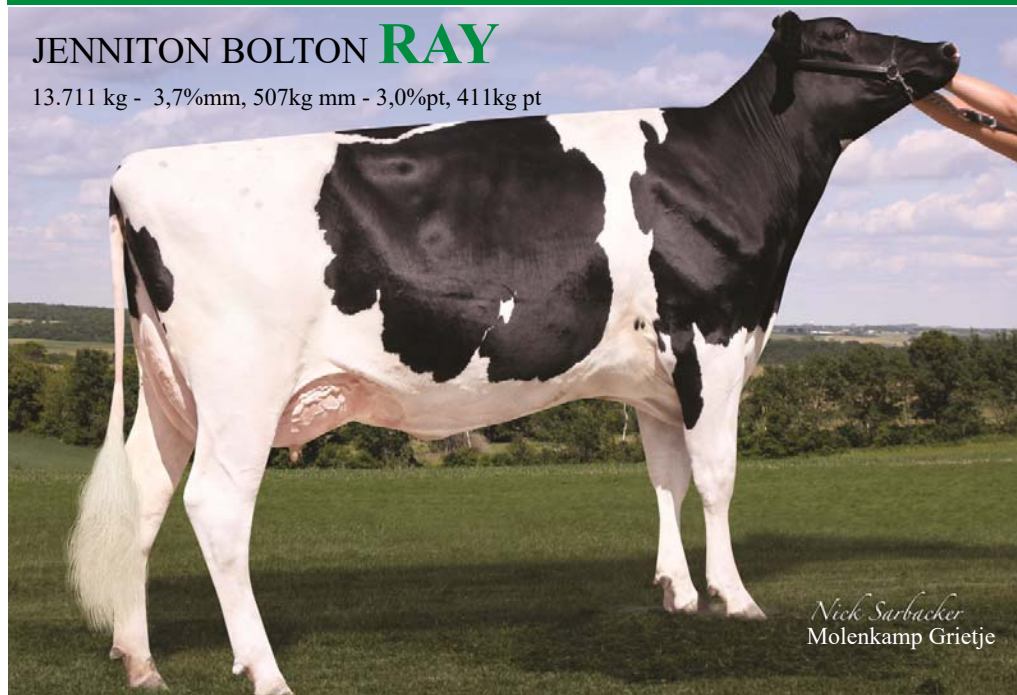
DUDOC MR BURNS

JOCKO BESN



JENNITON BOLTON RAY

13.711 kg - 3,7%mm, 507kg mm - 3,0%pt, 411kg pt



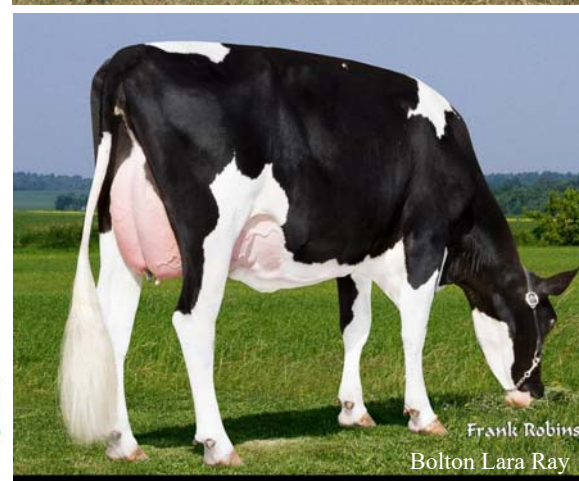
| | |
|----------------------|----------------|
| Podaci / Adatok | 12/2014 |
| Testovi/ Tesztek | TR,TV,TL,TY,TD |
| HB broj / HB szam | HB-2226 |
| ID broj / ID szam | USA 138545459 |
| NAAB broj | 7HO10156 |
| Dobit u novcu | 207\$ |
| Indeks konver. hrane | / |



| Proizvodne osobine / Hozam | | Osobine tipa / tipus | | Menadžment i osobine zdravlja | |
|-------------------------------|--------|----------------------------|------|--------------------------------------|--------|
| Mleko / Tej | +1815 | Tip / Tipus | 2.17 | Teška teljenja po ocu / Könnyű ellés | 9.9/95 |
| Mlečna mast (%) / Tejzsír (%) | +0.01 | Vime / Tőgy | 1.56 | Teška teljenja kćerki / Könnyű ellés | 7.1/71 |
| Mlečna mast / Tejzsír | +69 | Noge i papci / Lábak | 1.25 | Mrtvorodenost po ocu/ Halvaszületés | 8.5/88 |
| Protein (%) / Protein (%) | -0.01 | Telesna forma / Kapacitás | 2.38 | Mrtvorodenost kćerki / Halvaszületés | 8.6/64 |
| Protein / Protein | +51 | Mlečni karakter / Tejhozam | 2.66 | Somatske ćelije / Szomatikus sejtek | 3.10 |
| Mlečna mast + Protein | +120 | Kćeri / Lányai | 71 | Dugovečnost / Élettartam | 3.50 |
| aAa | 132465 | Stada / Csordái | 55 | Indeks plodnosti | / |
| Kćeri / Lányai | 174 | Pouzdanost | 91% | Plodnost kćeri / Lányai szaporasága | 0.9/78 |
| Stada / Csordái | /67 | DMS | | Koncepcija kod junica | / |
| Pouzdanost | 92% | 234, 246 | | Koncepcija kod krava | / |
| | | | | Fertilnost / Termékenység | NA |
| | | | | Brzina muže / Sebesség Muzsák | 3 |
| | | | | Perzistencija / Kitartás | 3 |

Ćerke bika Jenniton Bolton RAY su visoke i krupne krave, dobrih nogu i izraženog dubokog i širokog vimena. Mlečni karakter je uočljiv kroz jako otvorena rebra i finu građu. Dobra proizvodnja i pozitivna komponenta za mlečnu mast. Ne treba da se koristi za osemenjavanje junica zbog nešto više ocene za tok teljenja.

| | |
|--|-------|
| Okvir / Ráma | 2.87 |
| Snaga / Erő | 1.92 |
| Dubina tela / Test mélysége | 2.45 |
| Mlečni karakter / Tej jellege | 2.70 |
| Ugao karlice / Csípő szöge | -0.42 |
| Širina karlice / Csípőszélesség | 0.99 |
| Zadnje noge sa strane / Hétsó lábák oldalról | 0.76 |
| Zadnje noge otopzadi / Hétsó lábák előlről | 0.94 |
| Ugao papaka / Paták szöge | 1.52 |
| Ocena nogu i papaka / Paták és lábák osztályzata | 1.53 |
| Prednje vime / Elülső tőgy | 2.30 |
| Visina zadnjeg vimena / Hátulsó tőgy magassága | 2.35 |
| Širina zadnjeg vimena / Hátulsó tőgy szélessége | 2.16 |
| Suspenzorni ligament / Központi ínzalag | 0.89 |
| Dubina vimena / Tőgy mélysége | 1.19 |
| Položaj prednjih sisa / Elülső csecsek állása | 1.89 |
| Položaj zadnjih sisa / Hátulsó csecsek állása | 1.43 |
| Dužina sisa / Csecs hossza | -1.08 |



SANDY VALLEY BOLTON

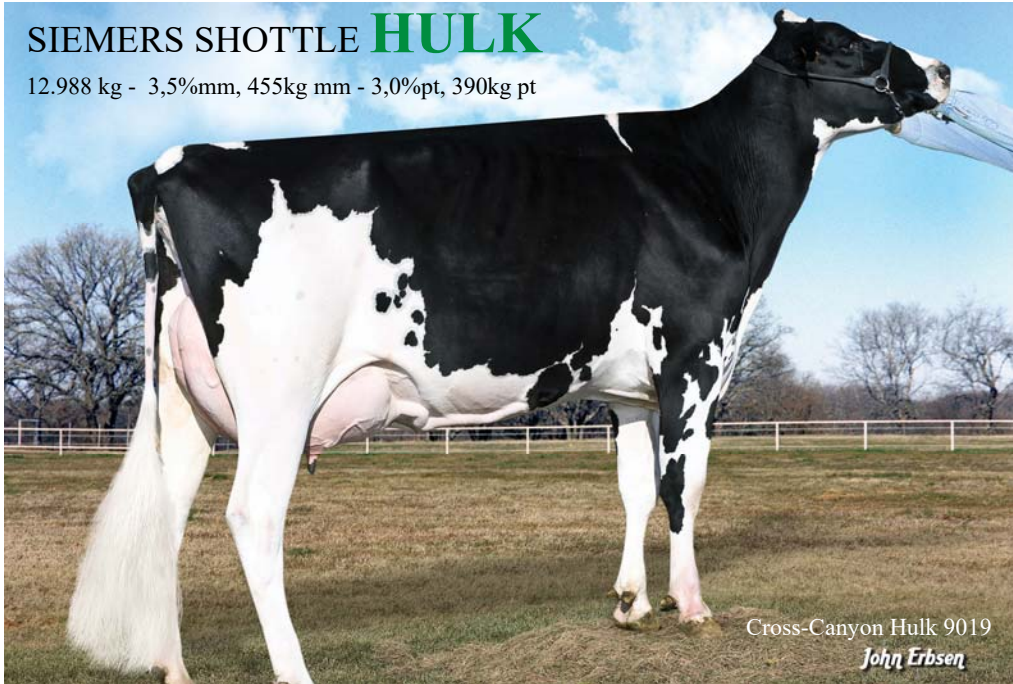
BOSS IRON

STARTMORE RUDOLPH



SIEMERS SHOTTLE **HULK**

12.988 kg - 3,5%mm, 455kg mm - 3,0%pt, 390kg pt

Cross-Canyon Hulk 9019
John Erbsen

| | |
|----------------------|-----------------|
| Podaci / Adatok | 08/2015 |
| Testovi/ Tesztek | TR,TV,TL,TD |
| HB broj / HB szam | HB |
| ID broj / ID szam | USA000063588161 |
| NAAB broj | 7HO09841 |
| Dobit u novcu | 186\$ |
| Indeks konver. hrane | 14 |

John Erbsen
Siemers Shottle Hulk

| Proizvodne osobine / Hozam | | Osobine tipa / tipus | | Menadžment i osobine zdravlja | |
|-------------------------------|--------|----------------------------|------|--------------------------------------|---------|
| Mleko / Tej | +957 | Tip / Tipus | 1.86 | Teška teljenja po ocu / Könyű ellés | 8.0/98 |
| Mlečna mast (%) / Tejzsír (%) | -0,04 | Vime / Tőgy | 1.33 | Teška teljenja kćerki / Könyű ellés | 6.2/83 |
| Mlečna mast / Tejzsír | +38 | Noge i papci / Lábak | 2.10 | Mrtvorodenost po ocu/ Halvaszületés | 8.3/94 |
| Protein (%) / Protein (%) | -0,06 | Telesna forma / Kapacitás | 1.55 | Mrtvorodenost kćerki / Halvaszületés | 6.1/81 |
| Protein / Protein | +33 | Mlečni karakter / Tejhozam | 2.87 | Dugovečnost / Élettartam | 1.30 |
| Mlečna mast + Protein | +71 | Kćeri / Lányai | 133 | Somatske ćelije / Szomatikus sejtek | 2.83 |
| aAa | 342165 | Stada / Csordái | 63 | Indeks plodnosti | -0.50 |
| Kćeri / Lányai | 257 | Pouzdanost | 93% | Plodnost kćeri / Lányai szaporasága | -0.8/87 |
| Stada / Csordái | 104 | DMS | | Koncepcija kod junica | +0.20 |
| Pouzdanost | 96% | 126, 246 | | Koncepcija kod krava | +0.10 |
| | | | | Fertilnost / Termékenység | NA |
| | | | | Brzina muže / Sebesség Muzsák | 3 |
| | | | | Perzistencija / Kitartás | 3 |

Bik Siemers Shottle **HULK** je kombinacija proverenog bika Picstone Shottle i "fabrike mleka" Hartline Titanic. Dodatnu jačinu pedigreu dodaju Durhamovi geni po majčinoj liniji. Ćerke bika Hulk imaju dobru proizvodnju mleka, srednje su građe i dobrih nogu i vimena. Zdrave, otporne i plodne krave. Ne preporučuje se za osemenjavanje junica.

| | | | |
|--|--|--|-------|
| Okvir / Ráma | | | 2.46 |
| Snaga / Erő | | | 0.33 |
| Dubina tela / Test mélysége | | | 1.31 |
| Mlečni karakter / Tej jellege | | | 2.87 |
| Ugao karlice / Csípő szöge | | | -0.69 |
| Širina karlice / Csípőszélesség | | | 0.42 |
| Zadnje noge sa strane / Hétsó lábák oldalról | | | 1.69 |
| Zadnje noge otopzadi / Hétsó lábák előlről | | | 1.41 |
| Ugao papaka / Paták szöge | | | 1.71 |
| Ocena nogu i papaka / Paták és lábák osztályzata | | | 2.10 |
| Prednje vime / Elülső tőgy | | | 1.47 |
| Visina zadnjeg vimena / Hátulsó tőgy magassága | | | 1.99 |
| Širina zadnjeg vimena / Hátulsó tőgy szélessége | | | 1.83 |
| Suspenzorni ligament / Központi inszalag | | | 0.87 |
| Dubina vimena / Tőgy mélysége | | | 1.90 |
| Položaj prednjih sisa / Elülső csecsek állása | | | -1.34 |
| Položaj zadnjih sisa / Hátulsó csecsek állása | | | -0.77 |
| Dužina sisa / Csecs hossza | | | 2.42 |

John Erbsen
Goff Hulk

Sandy-Valley Hulk Topsy

PICSTONE SHOTTLE

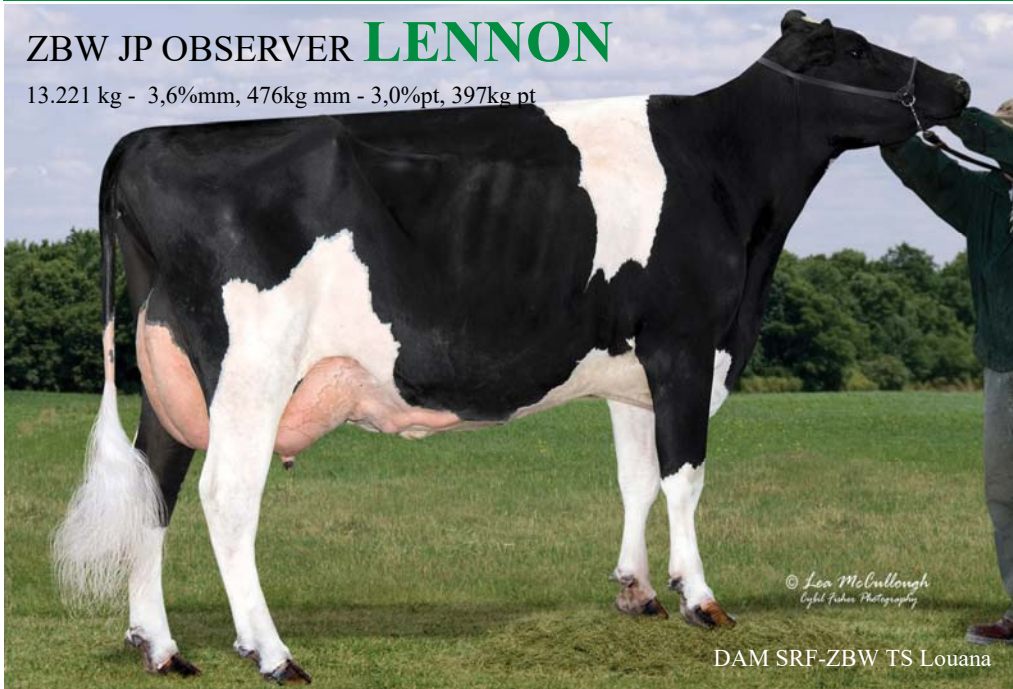
HARTLINE TITANIC

REGANCREST ELTON DURHAM



ZBW JP OBSERVER **LENNON**

13.221 kg - 3,6%mm, 476kg mm - 3,0%pt, 397kg pt



DAM SRF-ZBW TS Louana

| | |
|----------------------|------------------|
| Podaci / Adatok | 08/2015 |
| Testovi/ Tesztek | TV,TL,TY,TD |
| HB broj / HB szam | HB |
| ID broj / ID szam | USA 000070071552 |
| NAAB broj | 14HO06859 |
| Dobit u novcu | 126\$ |
| Indeks konver. hrane | 25 |

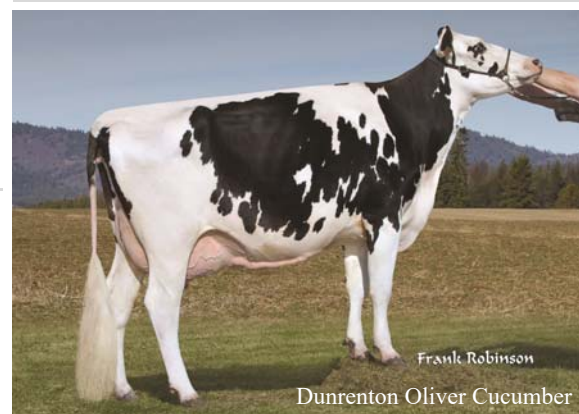


ZBW JP Observer Lennon

| Proizvodne osobine / Hozam | | Osobine tipa / tipus | | Menadžment i osobine zdravlja | |
|-------------------------------|-------|----------------------------|------|--------------------------------------|----------|
| Mleko / Tej | +911 | Tip / Tipus | 2.56 | Teška teljenja po ocu / Könyű ellés | 10.2/88 |
| Mlečna mast (%) / Tejzsír (%) | +0.00 | Vime / Tőgy | 2.21 | Teška teljenja kćerki / Könyű ellés | 8.3/70 |
| Mlečna mast / Tejzsír | +36 | Noge i papci / Lábak | 1.14 | Mrtvorodenost po ocu/ Halvaszületés | 7.4/77 |
| Protein (%) / Protein (%) | -0.02 | Telesna forma / Kapacitás | 1.66 | Mrtvorodenost kćerki / Halvaszületés | 8.9/64 |
| Protein / Protein | +32 | Mlečni karakter / Tejhozam | 1.90 | Dugovečnost / Élettartam | 0.40 |
| Mlečna mast + Protein | 68 | Kćeri / Lányai | 29 | Somatske ćelije / Szomatikus sejtek | 2.87 |
| aAa | 213 | Stada / Csordái | 17 | Indeks plodnosti | -1.10 |
| Kćeri / Lányai | 62 | Pouzdanost | 90% | Plodnost kćeri / Lányai szaporasága | 1.7/76 |
| Stada / Csordái | 35 | DMS | | Koncepcija kod junica | +0.30/68 |
| Pouzdanost | 90% | 123,125 | | Koncepcija kod krava | -0.30/74 |
| | | | | Fertilnost / Termékenység | NA |
| | | | | Brzina muže / Sebesség Muzsák | 3 |
| | | | | Perzistencija / Kitartás | 3 |

Bik ZPW Observer **LENNON** je kombinacija Planet-a i Toystory-ja kao i Durhama po majčinoj liniji. Ona donosi dobru proizvodnju sa izraženim kompozitnim indeksima za tip i vime. Potomkinje su krupna i duboka grla sa izraženim mlečnim karakterom, širokim i visokim vimenom. Ima nešto više vrednosti za lakoću teljenja zbog čega se ne preporučuje za osemenjavanje junica. Niske somatske ćelije upotpunjuju sliku dobrih vimena i dugovečnosti u stadu.

| | | |
|--|--|-------|
| Okvir / Ráma | | 2.87 |
| Snaga / Erő | | 1.92 |
| Dubina tela / Test mélysége | | 2.45 |
| Mlečni karakter / Tej jellege | | 2.70 |
| Ugao karlice / Csípő szöge | | -0.42 |
| Širina karlice / Csípőszélesség | | 0.99 |
| Zadnje noge sa strane / Hétsó lábák oldalról | | 0.76 |
| Zadnje noge otopzadi / Hétsó lábák előlről | | 0.94 |
| Ugao papaka / Paták szöge | | 1.52 |
| Ocena nogu i papaka / Paták és lábák osztályzata | | 1.53 |
| Prednje vime / Elülső tőgy | | 2.30 |
| Visina zadnjeg vimena / Hátulsó tőgy magassága | | 2.35 |
| Širina zadnjeg vimena / Hátulsó tőgy szélessége | | 2.16 |
| Suspenzorni ligament / Központi inszalag | | 0.89 |
| Dubina vimena / Tőgy mélysége | | 1.19 |
| Položaj prednjih sisa / Elülső csecsek állása | | 1.89 |
| Položaj zadnjih sisa / Hátulsó csecsek állása | | 1.43 |
| Dužina sisa / Csecs hossza | | -1.08 |



Dunrenton Oliver Cucumber



Furnace Hill Krnch Sunny

DE SU OBSERVER

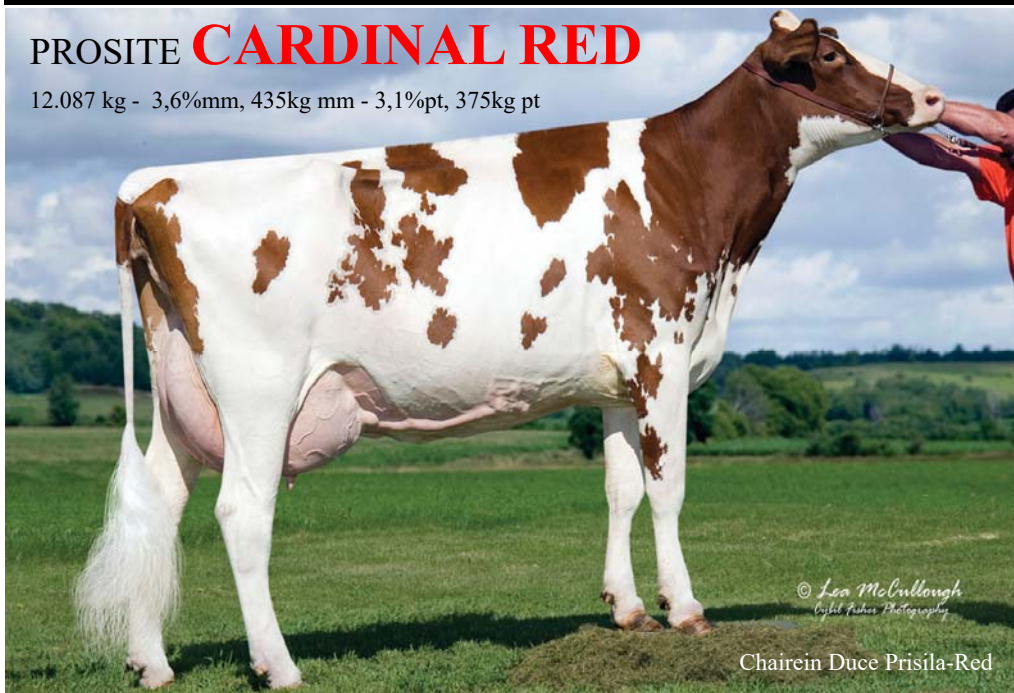
JENNY LOU TOYSTORY

REGANCREST ELTON DURHAM



PROSITE **CARDINAL RED**

12.087 kg - 3,6%mm, 435kg mm - 3,1%pt, 375kg pt



Chairein Duce Prisila-Red

| | |
|----------------------|------------------|
| Podaci / Adatok | 04/2015 |
| Testovi/ Tesztek | TV,TL,TY,TD |
| HB broj / HB szam | HB |
| ID broj / ID szam | USA 000066880887 |
| NAAB broj | 7HO10838 |
| Dobit u novcu | 250\$ |
| Indeks konver. hrane | 39 |

Frank Robinson
Prosite Cardinal Red

| Proizvodne osobine / Hozam | | Osobine tipa / tipus | | Menadžment i osobine zdravlja | |
|-------------------------------|-------|----------------------------|-------|--------------------------------------|----------|
| Mleko / Tej | +915 | Tip / Tipus | 0.20 | Teška teljenja po ocu / Könyű ellés | 6.4/86 |
| Mlečna mast (%) / Tejzsír (%) | -0.03 | Vime / Tőgy | 0.87 | Teška teljenja kćerki / Könyű ellés | 6.2/71 |
| Mlečna mast / Tejzsír | +32 | Noge i papci / Lábak | 1.46 | Mrtvorodenost po ocu/ Halvaszületés | 7.2/73 |
| Protein (%) / Protein (%) | -0.01 | Telesna forma / Kapacitás | -0.75 | Mrtvorodenost kćerki / Halvaszületés | 5.2/63 |
| Protein / Protein | +37 | Mlečni karakter / Tejhozam | 0.44 | Dugovečnost / Élettartam | 3.10 |
| Mlečna mast + Protein | 69 | Kćeri / Lányai | 69 | Somatske ćelije / Szomatikus sejtek | 2.94 |
| aAa | 231 | Stada / Csordái | 39 | Indeks plodnosti | +0.10 |
| Kćeri / Lányai | 126 | Pouzdanost | 90% | Plodnost kćeri / Lányai szaporasága | -0.3/76 |
| Stada / Csordái | 66 | DMS | | Koncepcija kod junica | +0.60/69 |
| Pouzdanost | 94% | 345 | | Koncepcija kod krava | -0.20/80 |
| | | | | Fertilnost / Termékenység | NA |
| | | | | Brzina muže / Sebesség Muzsák | 3 |
| | | | | Perzistencija / Kitartás | 3 |

Bik Prosite **CARDINAL RED** je kombinacija bika Aggravation Lawn Boy -a, potomka STBVQ Rubens-a i Regancrest Mr Durham Sam-a. Donosi nam odličnu proizvodnju za crvenog holštajna i manje ocene osobina okvira, snage i tipa. To sa druge snage donosi dobre osobine zdravlja lakoću teljenja, niske somatske ćelije, nisku mrtvorodenost. To osigurava zdravo i plodno potomstvo. Preporučuje se za osemnjavanje junica.

| | | |
|--|--|-------|
| Okvir / Ráma | | -0.74 |
| Snaga / Erő | | -1.03 |
| Dubina tela / Test mélysége | | -0.60 |
| Mlečni karakter / Tej jellege | | 0.98 |
| Ugao karlice / Csípő szöge | | -0.86 |
| Širina karlice / Csípőszélesség | | 0.34 |
| Zadnje noge sa strane / Hétsó lábák oldalról | | 0.45 |
| Zadnje noge otopzadi / Hétsó lábák előlről | | 1.61 |
| Ugao papaka / Paták szöge | | 0.63 |
| Ocena nogu i papaka / Paták és lábák osztályzata | | 1.95 |
| Prednje vime / Elűső tőgy | | 0.38 |
| Visina zadnjeg vimena / Hátulsó tőgy magassága | | 0.95 |
| Širina zadnjeg vimena / Hátulsó tőgy szélessége | | 0.87 |
| Suspenzorni ligament / Központi ínzalag | | 0.57 |
| Dubina vimena / Tőgy mélysége | | 0.75 |
| Položaj prednjih sisa / Elűső csecsek állása | | -0.80 |
| Položaj zadnjih sisa / Hátulsó csecsek állása | | -0.86 |
| Dužina sisa / Csecs hossza | | 0.48 |

John Erben
Ka-Mitz SS Deuce Kathy-RedKeLeKi
Savoleyre Deuce Camilla-Red

AGGRAVATION LAWN BOY RED

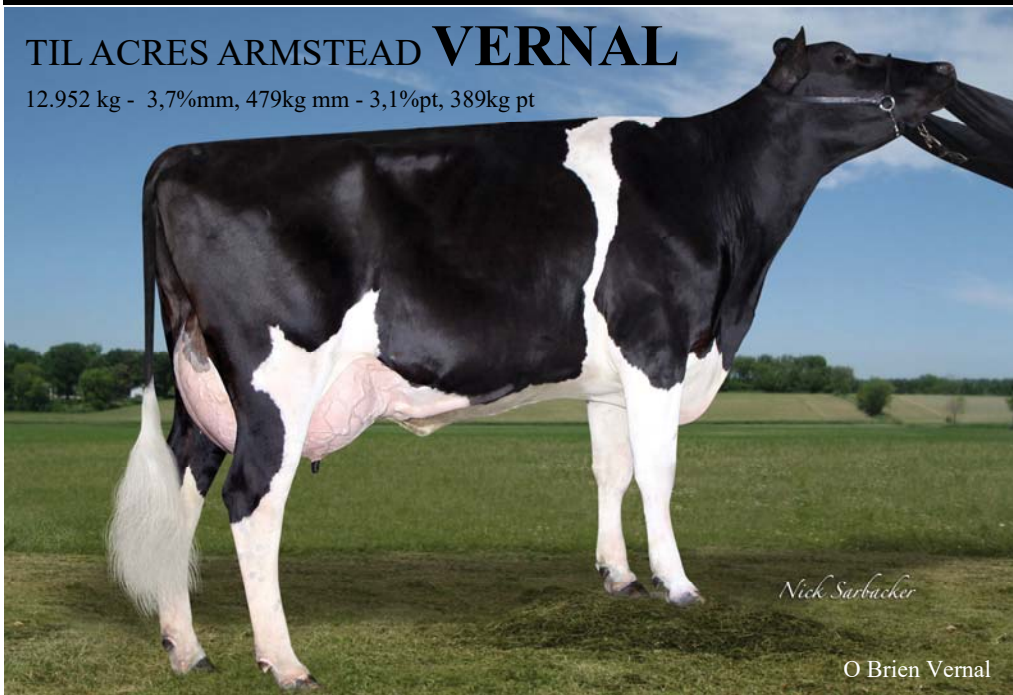
REGANCREST MR DURHAM SAM

PROSITE MTOTO



TIL ACRES ARMSTEAD VERNAL

12.952 kg - 3,7%mm, 479kg mm - 3,1%pt, 389kg pt



O'Brien Vernal

| | |
|----------------------|------------------|
| Podaci / Adatok | 04/2015 |
| Testovi/ Tesztek | TV,TL,TY,TD |
| HB broj / HB szam | |
| ID broj / ID szam | 840 003004222469 |
| NAAB broj | 14HO06173 |
| Dobit u novcu | 306\$ |
| Indeks konver. hrane | 52 |



Til-Acres Armsted Vernal

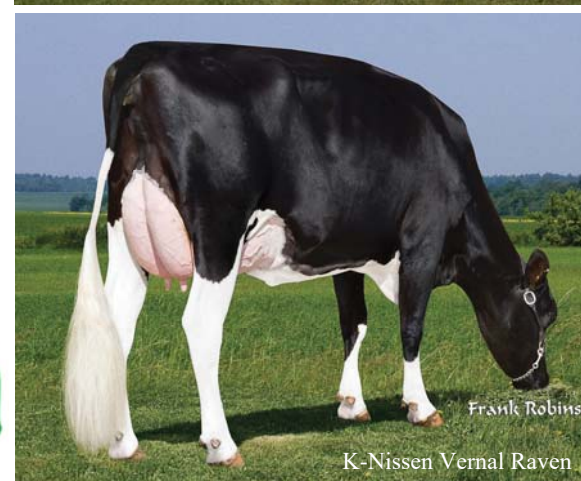
| Proizvodne osobine / Hozam | | Osobine tipa / tipus | | Menadžment i osobine zdravlja | |
|-------------------------------|-------|----------------------------|-------|--------------------------------------|----------|
| Mleko / Tej | +964 | Tip / Tipus | -0.19 | Teška teljenja po ocu / Könnyű ellés | 8.1/92% |
| Mlečna mast (%) / Tejzsír (%) | -0.01 | Vime / Tőgy | 0.09 | Teška teljenja kćerki / Könnyű ellés | 7.1/75% |
| Mlečna mast / Tejzsír | +35 | Noge i papci / Lábak | 0.44 | Mrtvorodenost po ocu/ Halvaszületés | 7.2/82% |
| Protein (%) / Protein (%) | -0.06 | Telesna forma / Kapacitás | 0.29 | Mrtvorodenost kćerki / Halvaszületés | 6.0/74% |
| Protein / Protein | +15 | Mlečni karakter / Tejhozam | 0.43 | Dugovečnost / Élettartam | 2.90 |
| Mlečna mast + Protein | +50 | Kćeri / Lányai | 87 | Somatske ćelije / Szomatikus sejtek | 3.30 |
| aAa | 342 | Stada / Csordái | 56 | Indeks plodnosti | 2.10 |
| Kćeri / Lányai | 108 | Pouzdanost | 91% | Plodnost kćeri / Lányai szaporasága | 2.5/81% |
| Stada / Csordái | 52 | DMS | | Koncepcija kod junica | 0.90/67% |
| Pouzdanost | 94% | 234, 123 | | Koncepcija kod krava | 2.80/79% |
| | | | | Fertilnost / Termékenység | NA |
| | | | | Brzina muže / Sebesség Muzsák | 3 |
| | | | | Perzistencija / Kitartás | 3 |

Till Acres Armstead VERNAL je bik koji ima uravnotežen linearni profil i dobru proizvodnju. Izuzev lakoće teljenja koja ima nešto veću vrednost, zbog čega se ne preporučuje za osemenjavanje junica, sve ostale osobine zdravlja su poželjne. Dobar proizvodni vek, niske somatske ćelije i dobra plodnost kćeri te koncepcija kod junica i krava obećavaju zdravo i plodno potomstvo.

| | |
|--|-------|
| Okvir / Ráma | 0.31 |
| Snaga / Erő | -0.58 |
| Dubina tela / Test mélysége | -0.96 |
| Mlečni karakter / Tej jellege | 0.27 |
| Ugao karlice / Csípő szöge | 2.28 |
| Širina karlice / Csípőszélesség | 1.58 |
| Zadnje noge sa strane / Hétsó lábák oldalról | -0.73 |
| Zadnje noge otopzadi / Hétsó lábák előlről | 0.35 |
| Ugao papaka / Paták szöge | 0.91 |
| Ocena nogu i papaka / Paták és lábák osztályzata | 0.20 |
| Prednje vime / Elülső tőgy | 0.33 |
| Visina zadnjeg vimena / Hátulsó tőgy magassága | 0.82 |
| Širina zadnjeg vimena / Hátulsó tőgy szélessége | 0.78 |
| Suspenzorni ligament / Központi inszalag | 1.51 |
| Dubina vimena / Tőgy mélysége | 0.53 |
| Položaj prednjih sisa / Elülső csecsek állása | 0.82 |
| Položaj zadnjih sisa / Hátulsó csecsek állása | 0.75 |
| Dužina sisa / Csecs hossza | 0.20 |



Breunig Vernal



K-Nissen Vernal Raven

DIAMOND OAK ARMSTEAD

NORZ HILL FORM WIZARD

SILDAHL BW DUTCH BOY



SEAGULL BAY **SUPERSIRE**

MOUNTFIELD SSI DCY **MOGUL**

DE SU BKM **McCUTCHEN**

DE SU 521 **BOOKEM**

LADYS MANOR **SHAMROCK**

ENSENADA TABOO **PLANET**

HORSTYLE MOSCOW **MONTNEY**

VEAZLAND **MARION**

RONELEE SSI O **DADDY**

CEDAR HAVEN NR **KID**

DA SO BURN MOM **EARNHARDT P**

BOMAZ OMAN **KRAMER**

NAWS SHTL **FULTON**

RONELEE GOLD **DAMASCUS**

WALHOWDON DOMAIN **GUNNER**

DEBOER LION KING SNOW **SLEET RED**

MOLENKAMP **XAVY RED**

JENNITON BOLTON **RAY**

SIEMERS SHOTTLE **HULK**

ZBW JP OBSERVER **LENNON**

PROSITE **CARDINAL RED**

TIL ACRES ARMSTEAD **VERNAL**